



**ABES**

**ABGi**  
accelerating innovation

**3ª EDIÇÃO ATUALIZADA**  
**GUIA DE FOMENTO**  
**À INOVAÇÃO PARA**  
**O SETOR DE TIC**

**INCLUI MEDIDAS DE APOIO AO SETOR PRODUTIVO**  
**NO COMBATE AOS IMPACTOS DA COVID-19**

JULHO DE 2021



# Guia de fomento à inovação para o setor de TIC

**A**presentamos a 3ª Edição do **GUIA DE FOMENTO À INOVAÇÃO PARA O SETOR DE TIC**, uma publicação produzida pela **ASSOCIAÇÃO BRASILEIRA DAS EMPRESAS DE SOFTWARE (ABES)** e a **ABGi**, consultoria especializada em incentivos fiscais, gestão da inovação e gestão financeira.

Na detalhada organização deste guia, reunimos informações sobre os principais mecanismos e programas, com suas respectivas linhas de financiamento ou de incentivos fiscais de apoio à inovação no Brasil. Ele foi atualizado com dados disponibilizados pelos órgãos até junho de 2021.

Consideramos fundamental que as empresas tenham conhecimento destes instrumentos e da forma como operam para que possam identificar aqueles que mais se adequam ao seu negócio e objetivos de mercado.

Destacamos que é importante ter uma visão ampla da inovação, pois ela pode ocorrer em produtos, serviços, tecnologias ou processos, ser disruptiva ou incremental.

A ABES e a ABGi acreditam que fomentar a inovação é essencial para o desenvolvimento econômico e social do Brasil, principalmente diante da nova sociedade do conhecimento e do processo de transformação digital. Seja um protagonista desta evolução!

Boa Leitura!

\*Estes programas e mecanismos podem ser modificados ou descontinuados pelos órgãos responsáveis por sua gestão, sem aviso prévio.

## Sobre a ABES [www.abes.org.br](http://www.abes.org.br)



Visite o site

A **Associação Brasileira das Empresas de Software (ABES)** atua com o propósito de contribuir para a construção de um **Brasil Digital, Menos Desigual**, no qual a tecnologia da informação desempenha um papel fundamental para a democratização do conhecimento e a criação de novas oportunidades para todos, de forma inclusiva e igualitária. O objetivo da ABES é assegurar um ambiente de negócios propício à inovação, ético, dinâmico, sustentável e competitivo globalmente.

A entidade participa ativamente da revolução promovida pela transformação digital, promovendo o empreendedorismo e a inovação, reivindicando políticas públicas para a construção de um modelo setorial forte, estrategicamente adequado à realidade global e com segurança jurídica.

A ABES promove a integração entre suas associadas - startups, micros, pequenas, médias e grandes empresas - por acreditar que juntas serão mais competitivas. A associação também fortalece sua representatividade por meio de convênios firmados com os principais atores regionais do setor tecnológico brasileiro, a fim de ser relevante para seus associados e referência nacional e internacional do setor de tecnologia.

Representa, aproximadamente, 2 mil empresas, que totalizam cerca de 85% do faturamento do segmento de software e serviços no Brasil, distribuídas em 22 Estados brasileiros e no Distrito Federal, responsáveis pela geração de mais de 208 mil empregos diretos e um faturamento anual da ordem de R\$ 63,7 bilhões em 2019.

## Sobre a ABGi [brasil.abgi-group.com](http://brasil.abgi-group.com)

Consultoria pioneira, atuando desde 2006 no Brasil, na Gestão Estratégica dos Recursos Financeiros e Processos para Inovação. Apoiamos as empresas na criação da estratégia de acesso e utilização de recursos financeiros e incentivos fiscais bem como na otimização dos investimentos em PD&I e redução dos riscos de inovar.

Fazemos parte do ABGi Group, maior bloco de consultoria internacional, com presença em mais de 13 países, e contando com mais de 200 profissionais das mais diversas nacionalidades e áreas de atuação.

Conheça melhor nossos serviços e acesse conteúdos exclusivos no site.



Visite o site

# Índice

## Recursos não reembolsáveis

7. MCTI e MEC: Embrapii
8. Embrapii + Sebrae
9. Sebraetec
10. Fapesp: Pesquisa Inovativa Em Pequenas Empresas – PIPE
11. Fapesp: Programa de Apoio à Pesquisa em Parceria para Inovação Tecnológica – PITE
12. Fapesp: Consórcios Setoriais para Inovação Tecnológica – CONSITEC
13. Fapesp: Centro de Pesquisa em Engenharia
14. Senai: Plataforma de Inovação para a Indústria
15. MCTI Embrapii: Transformação digital
16. MCTI e Embrapii Grafeno
20. MCTI, MEC E MS: Embrapii
21. Embrapii: PPI IoT/Manufatura 4.0
22. Embrapii e BNDES: Saúde
23. Embrapii: LAB2MKT
24. Embrapii: Rota 2030
25. FINEP 2030 Empresarial
26. Finep Centelha
27. Finep Tecnova
28. Finep Subvenção Econômica

## Recursos reembolsáveis

29. BNDES Crédito Serviços 4.0
30. BNDES Finem Inovação
31. BNDES Finem - Tecnologia da Informação
32. BNDES Finem - Telecomunicação
33. BNDES FUNTTEL
34. BNDES Finame Direto
35. BNDES Cartão BNDES
36. BNDES MPME Inovadora
37. Banded Inovação
38. Badesc Fomento
39. BDMG Pró-Inovação
40. Finep Inovação
42. Finep TELECOM
43. Finep Conecta
44. Finep Educação
45. Finep IoT
46. Finep Crédito Descentralizado: Inovacred e Inovacred Conecta
47. Finep Inovacred Expresso
48. Finep Inovacred Aquisição Inovadora
49. Finep Inovacred 4.0
50. Finep Inovacred Conecta Automático
51. Banco do Nordeste: FNE Inovação – Programa De Financiamento à Inovação

## Investimento direto ou fundos

52. Finep Startup
53. BNDES Fundo de Investimentos em Participação e Projetos
54. BNDES Fundo de Crédito Corporativo
55. BNDES Garagem – Apoio ao Desenvolvimento de Startups

## Bolsas de PD&I

56. CNPq, MCTI e IEL: Inova Talentos
57. MCTI, Finep, CNPq, Confap e Fundação CERTI: Programa Centelha
58. FIESC, FAPESC e IEL: Talento Inovador

## Incentivos fiscais

59. MCTI: Lei do Bem
60. MCTI: Lei de Informática
61. Programa Municipal: ISS Tecnológico
62. Inova Simples

## Outros mecanismos/vários

17. Softex: Fomento à inovação
18. Softex: Programa Prioritário Inovador (PPI)
19. Softex + MCTI: Programa Prioritário Softex

# Legendas utilizadas

## TIPOS DE RECURSOS

### Recursos não reembolsáveis

Apoio financeiro, a fundo perdido, concedido para a execução de projetos de desenvolvimento científico e tecnológico, de infraestrutura de pesquisa, bem como de capacitação de recursos humanos.

### Recursos reembolsáveis

Crédito concedido às instituições que demonstrem capacidade de pagamento e condições para desenvolver projetos de PD&I.

### Investimento direto ou fundos

Recursos financeiros aportados diretamente na empresa por uma instituição ou fundo de investimento.

### Bolsas de PD&I

Recursos financeiros concedidos para a formação de recursos humanos no campo da pesquisa científica e tecnológica, em universidades, institutos de pesquisa, centros tecnológicos e de formação profissional, tanto no Brasil como no exterior.

### Incentivos fiscais

Renúncias fiscais concedidas pelo governo para promover os investimentos empresariais em inovação mediante mecanismos diversos.

### Outros/vários mecanismos

Mecanismos implementados pelo Governo, para promover a inovação.

## ABRANGÊNCIA

### Nacional

Abrangência nacional, podendo participar da linha empresas e organizações de qualquer Estado do Brasil.

### Regional

Somente podem pleitear os recursos disponíveis empresas que possuem unidade no Estado da agência de fomento.

### Municipal

A empresa precisa realizar a atividade no Município que concede os incentivos fiscais.

## STATUS

### Aberto

Edital ou linha que estão abertos no momento da publicação do Guia, seja por ser de fluxo contínuo ou pela data de submissão.

### Encerrado

Edital ou linha que está fechado, sem aceitar submissão, no momento da publicação do Guia.

### Renovação

Linha/programa será renovado acompanhe pelo site indicado.

## PÚBLICO ALVO

### \$

Microempresas ou empresas de pequeno porte, isso é, com receita bruta anual de até R\$ 4,8 milhões.

### \$ \$

Média empresa é aquela com receita bruta anual maior que R\$ 4,8 milhões e menor ou igual a R\$ 300 milhões.

### \$ \$ \$

Grande empresa é aquela com receita bruta anual maior que R\$ 300 milhões.

# MCTI E MEC EMBRAPII

[embrapii.org.br](http://embrapii.org.br)

## OBJETIVO

Fomentar projetos de Pesquisa, Desenvolvimento e Inovação na indústria brasileira.

## PÚBLICO

Empresas industriais de todos os portes.

## PRAZO

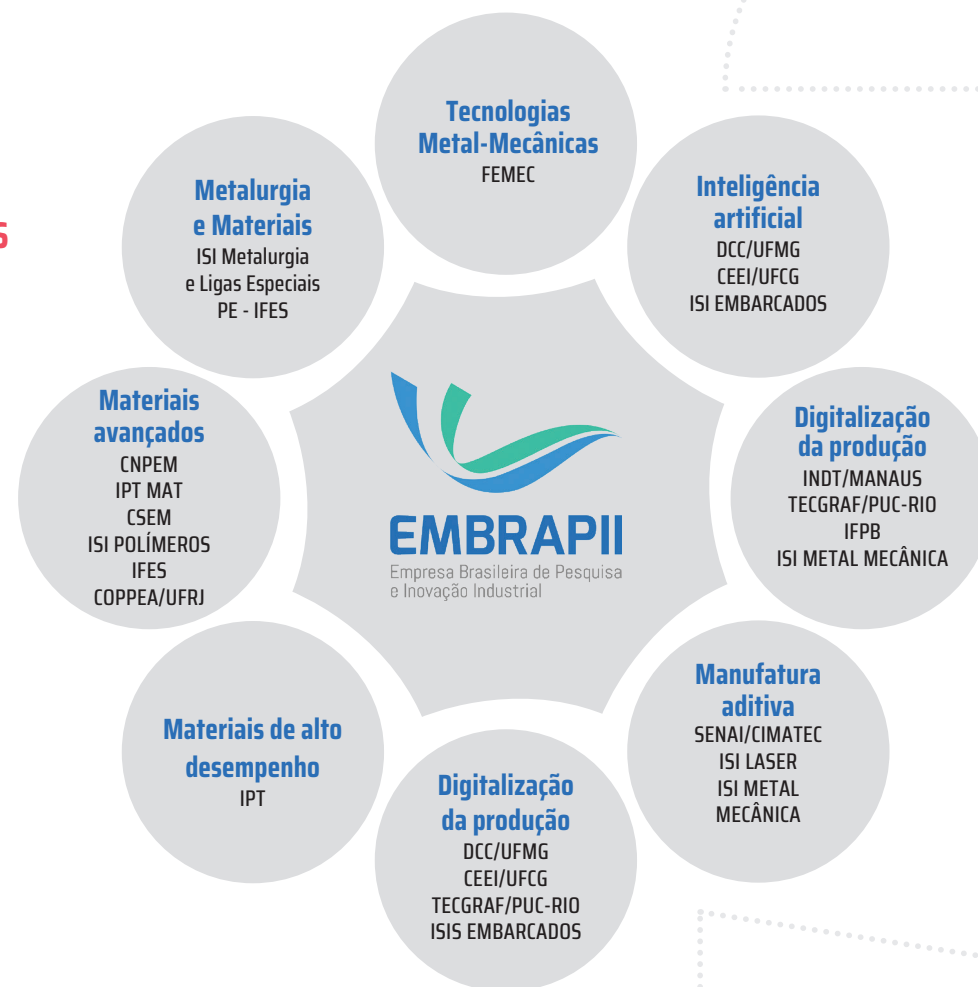
Fluxo contínuo.

## CONDIÇÕES DE APOIO

A EMBRAPII aporta, no máximo, **1/3 dos recursos dos projetos** das Unidades e Polos EMBRAPII. Os outros 2/3 restantes são divididos, caso a caso, entre a empresa e a Unidade EMBRAPII.

## PRINCIPAIS ITENS FINANCIÁVEIS

- Bolsas\*
- Construção Civil
- Despesas com PI
- Despesas com viagens
- Mão de Obra
- Matéria-prima
- Máquinas e Equipamentos
- Material de Consumo
- Serviços de Terceiros
- Software



\* Apoio via Programa Talentos para Inovação: Capes, CNPq, IEL



# EMBRAPII

## EMBRAPII - SEBRAE

[embrapii.org.br/programas-embrapii/startups-e-pequenas-empresas](http://embrapii.org.br/programas-embrapii/startups-e-pequenas-empresas)



### OBJETIVO

Fomentar projetos de Pesquisa, Desenvolvimento e Inovação na indústria brasileira.



### PÚBLICO

Micro e pequenas empresas, microempreendedores individuais e startups de base.



### PRAZO

Fluxo contínuo.



### CONDIÇÕES DE APOIO

A EMBRAPII aporta até **1/3 dos recursos dos projetos** das Unidades e Polos EMBRAPII. Os outros 2/3 restantes são divididos, caso a caso, entre SEBRAE/ Empresas e a Unidade EMBRAPII.



### APOIO SEBRAE PARA MPES:

- **Desenvolvimento Tecnológico:** aporte do Sebrae de até 70% da contrapartida, limitado a R\$ 150.000,00.
- **Encadeamento Tecnológico:** aporte máximo de 70% da contraparte da MEI e/ou MPE, limitado a R\$ 200.000,00. Contrapartida da grande empresa de 15% no mínimo.
- **Aglomerção Tecnológica:** aporte do Sebrae de até 70% da contrapartida do MEI e MPE no projeto Limitado a R\$ 300.000,00.



### PRINCIPAIS ITENS FINANCIÁVEIS

- Bolsas\*
- Construção Civil
- Despesas com PI
- Despesas com viagens
- Mão de Obra
- Matéria-prima
- Máquinas e Equipamentos
- Material de Consumo
- Serviços de Terceiros
- Software



## EMBRAPII

Empresa Brasileira de Pesquisa e Inovação Industrial

### TECNOLOGIA DA INFORMAÇÃO E COMUNICAÇÃO

CERTI  
CEEI/UFGC  
CPqD  
LACTEC  
IFSC/USP - São Carlos  
ITEC/FURG  
EDGE/UFAL  
CEIA/UFG  
Eldorado  
IFCE/Fortaleza  
CESAR  
DCC/UFMG  
IFMG/Formiga  
ISI Sistemas Embarcados  
INATEL  
TECGRAF  
INDT/Manaus  
Cin/UFPE  
LESC/UF

### MATERIAIS E QUÍMICA

TecnoGreen/USP  
IPT MAT  
INT  
ISI Engenharia de Polímeros  
ISI Metalurgia e Ligas Especiais  
UFSCar  
SENAI SP  
CIM/UNIFESP  
CTIM/UFABC  
ISI Eletroquímica  
CICS Poli/USP  
IFES/Vitória/ISI Química Verde  
UCSGrafene

### BIOTECNOLOGIA

CQMED/Unicamp  
CNPEN  
Embrapa Agroenergia  
IPT BIO  
ESALQ/USP  
ISI BIOMASSA  
CIEnP

### TECNOLOGIAS APLICADAS

LAMEF/UFRRS  
IFSUL DE MINAS  
ISI Biossintético  
ZETTA/UFLA  
IF Triângulo Mineiro  
DEF/UFV  
INRI/UFMS  
IFGoiiano  
IFSC  
IFSP  
COPPE/UFRJ  
IFBA/Salvador  
IF Fluminense/IFG  
Poli/USP Powertrain  
UFMG Powertrain

### MECÂNICA E MANUFATURA

SENAI/CIMATEC  
FEMEC/UFU  
IFPB  
POLO/UFSC  
ISI METALMECÂNICA  
ISI LASER  
IFAM  
CCM/ITA

\* Apoio via Programa Talentos para Inovação (Capes, CNPq, IEL)



# SEBRAE SEBRAETEC

<https://www.sebrae.com.br/sites/PortalSebrae/Programas/sebraetec-inovar-no-seu-negocio-pode-ser-facil,c38a5415e6433410VgnVCM1000003b74010aRCRD>

## OBJETIVO

Viabilizar o acesso a serviços tecnológicos e de inovação, visando a melhoria de processos, produtos e serviços.

## PÚBLICO

- Microempresas;
- Empresas de pequeno porte;
- Produtores rurais;
- Microempreendedores individuais.

## PRAZO

Fluxo contínuo.

## PRINCIPAIS ITENS FINANCIÁVEIS

- Bolsas
- Construção Civil
- Despesas com PI
- Despesas com viagens
- Mão de Obra
- Matéria-prima
- Máquinas e Equipamentos
- Material de Consumo
- Serviços de Terceiros
- Software

## CONDIÇÕES DE APOIO

Os serviços tecnológicos ofertados pelo Sebraetec serão subsidiados conforme regra de cada Estado, sendo que em média o subsídio gira em torno de 70%.

É necessário procurar o SEBRAE de cada estado para avaliar quais são os prestadores de serviço cadastrados no SEBRAETEC.

FAPESP

# PESQUISA INOVATIVA EM PEQUENAS EMPRESAS – PIPE

[www.fapesp.br/pipe](http://www.fapesp.br/pipe)

## OBJETIVO

Apoiar a execução da pesquisa científica tecnológica em micro, pequenas e médias empresas do Estado de São Paulo, como movimento para promover o desenvolvimento empresarial e aumentar a competitividade das pequenas empresas.

## PÚBLICO

- 1) Pequena empresa executora do projeto deve ter até 250 empregados, independentemente do seu faturamento, ser sediada e realizar a pesquisa no Estado de São Paulo;
- 2) Pequena empresa que poderá ser constituída após a aprovação do mérito da proposta para a Fase 1.

## PRAZO

Fluxo contínuo.

## PRINCIPAIS ITENS FINANCIÁVEIS

- Bolsas
- Construção Civil
- Despesas com PI
- Despesas com viagens
- Mão de Obra
- Matéria-prima
- Máquinas e Equipamentos
- Material de Consumo
- Serviços de Terceiros
- Software

## CONDIÇÕES DE APOIO

O formato é de fluxo contínuo, a pesquisa é dividida em três fases:

- **FASE 1:** demonstração da viabilidade tecnológica de um produto ou processo, com duração máxima de 9 meses e recursos de até R\$ 200 mil.
- **FASE 2:** desenvolvimento de produto ou processo inovador, com duração máxima de 24 meses e recursos de até R\$ 1 milhão.
- **FASE 3:** desenvolvimento comercial e industrial dos produtos ou processos, com base nos resultados das Fases 1 e 2. A contrapartida pode incluir custos salariais, custo de espaço utilizado e outros custos do projeto proposto. Importante descrever as iniciativas que serão tomadas pela empresa para buscar recursos complementares para a realização das ações esperadas na fase de comercialização dos resultados do projeto.

## FAPESP

# PROGRAMA DE APOIO À PESQUISA EM PARCERIA PARA INOVAÇÃO TECNOLÓGICA – PITE

[www.fapesp.br/pipe](http://www.fapesp.br/pipe)

### OBJETIVO

O Programa de Apoio à Pesquisa em Parceria para Inovação Tecnológica oferece financiamentos para projetos desenvolvidos por Instituições de Ensino Superior no estado de SP em cooperação com pesquisadores de empresas localizadas no Brasil.

### PÚBLICO

Empresas em cooperação com instituições de Ensino Superior.

### PRAZO

Fluxo contínuo.

### PRINCIPAIS ITENS FINANCIÁVEIS

- Bolsas
- Construção Civil
- Despesas com PI
- Despesas com viagens
- Mão de Obra
- Matéria-prima
- Máquinas e Equipamentos
- Material de Consumo
- Serviços de Terceiros
- Software

### CONDIÇÕES DE APOIO

O formato é de fluxo contínuo, dividido em três fases:

- **PITE 1:** projetos de inovação em cuja fase exploratória já esteja praticamente completada. A FAPESP financiará até 20% dos custos do projeto.
- **PITE 2:** inovação associada a baixos riscos tecnológicos e de comercialização. Em geral, o projeto será de inovação incremental, sendo importante demonstrar os benefícios socioeconômicos que o projeto terá. A FAPESP financiará até 50% do projeto.
- **PITE 3:** projetos para inovação tecnológica associada a altos riscos tecnológicos e baixos riscos de comercialização. Projetos de inovação incremental podem ser enquadrados quando a(s) empresa(s) parceira(s) for(em) de médio e pequeno porte. A FAPESP financiará até 70% do custo do projeto.

 **FAPESP****CONSÓRCIOS SETORIAIS PARA INOVAÇÃO TECNOLÓGICA – CONSITEC**

[www.fapesp.br/consitec](http://www.fapesp.br/consitec)

 **OBJETIVO**

Intensificar o relacionamento entre universidades ou institutos de pesquisa e centros de pesquisa empresariais para a realização de projetos de pesquisa para inovação.

 **PÚBLICO**

Consórcio entre um grupo de pesquisadores de uma ou mais instituições de pesquisa e um conglomerado de, ao menos, três empresas independentes, com interesses tecnológicos comuns. Será apoiado um único consórcio em cada setor tecnológico.

 **PRAZO**

Fluxo contínuo.

 **PRINCIPAIS ITENS FINANCIÁVEIS**

O programa oferece auxílios para a implantação e modernização da infraestrutura de laboratórios de grupos voltados para a pesquisa tecnológica instalados em uma ou mais instituições de pesquisa e também concede auxílios individuais a pesquisadores.

 **CONDIÇÕES DE APOIO**

As instituições de pesquisa do consórcio devem se comprometer a participar do custeio do consórcio, enquanto as empresas devem se comprometer a investir um mínimo de R\$ 50 mil por ano, na forma de taxa de associação.

A participação da FAPESP nesse financiamento deve ser entendida como apoio à implantação do consórcio, não podendo superar 50% dos investimentos requeridos e o limite anual de R\$ 200.000,00

▶▶▶ **FAPESP****CENTRO DE PESQUISA EM ENGENHARIA**[www.fapesp.br/cpe/](http://www.fapesp.br/cpe/)**OBJETIVO**

Financiar Centros de Pesquisa em Engenharia com projetos de pesquisa de grande ousadia sediados em universidades e/ou institutos de pesquisa, por 10 anos com avaliações de continuidade ao longo de sua implementação.

**PÚBLICO**

Instituições de Ensino Superior (IES) e Ciência e Tecnologia (ICT) públicas e privadas do Estado de São Paulo em cooperação com pesquisadores de centros de pesquisa de empresas localizadas no Brasil ou no exterior.

**PRAZO**

Edital induzido: negociação com a Fapesp.

**PRINCIPAIS ITENS FINANCIÁVEIS**

- Bolsas
- Infraestrutura
- Custos de PI
- Viagens
- Custos de pessoal
- Materiais de consumo
- Máquinas e equipamentos
- Serviços de terceiros
- Software
- Participação em eventos científicos

**CONDIÇÕES DE APOIO**

- Os objetivos do Centro são definidos a partir de uma pauta de desafios da Empresa parceira e as decisões relevantes compartilhadas com a Fapesp.
- Um diretor adjunto ao Centro deve ser indicado pela Empresa.
- O centro deve ser capaz de desenvolver conexões internacionais altamente competitivas.

**BENEFÍCIOS**

Espera-se que, em média, a empresa aporte recursos similares ao da Fapesp e que as ICTs aportem, em termos econômicos (salários e infraestrutura), recursos equivalentes à soma dos aportes das empresas e da Fapesp.

## SENAI – SESI

# PLATAFORMA INOVAÇÃO PARA A INDÚSTRIA

<http://www.portaldaindustria.com.br/canais/plataforma-inovacao-para-a-industria/>

### OBJETIVO

A Plataforma Inovação para a Indústria financia o desenvolvimento de produtos, processos ou serviços inovadores, com o objetivo de aumentar a produtividade e a competitividade da indústria brasileira, além de promover a otimização da segurança e saúde na indústria.

### PÚBLICO

Empresas do setor industrial de todos os tamanhos, inclusive startups de base tecnológica.

### CONDIÇÕES DE APOIO

Cada categoria tem suas regras próprias. Para participar, é necessário enviar a ideia pela Plataforma de Inscrição, seguindo normas e cronogramas específicos de cada categoria.

CONHEÇA ALGUMAS DESTAS CATEGORIAS:

**Startup.Tech:** estimula a conexão de ofertas e demandas de maneira ágil e por temas estratégicos. São disponibilizadas provas de conceito para testar soluções e alavancar recursos da indústria. A partir do lançamento das chamadas, são identificadas as demandas das indústrias e ofertas inscritas por startups. Após conexão entre ambas, é estabelecido um plano de trabalho para posterior execução colaborativa.

**Empreendedorismo Industrial:** nesta categoria, a Plataforma vai investir no desenvolvimento de soluções inovadoras por startups de base tecnológica, MEIs ou MPEs para desafios apresentados por médias e grandes empresas. Os projetos são executados pelos Institutos

SENAI de Inovação ou Institutos SENAI de Tecnologia, em parceria com as empresas. As chamadas são lançadas de acordo com as demandas das empresas, por isso, não existe um calendário pré-determinado.

**Aliança Agroindustrial:** nesta categoria, a Plataforma estimula o desenvolvimento de produtos, processos e serviços inovadores propostos por um grupo de empresas industriais e agroindustriais, que vão compartilhar riscos financeiro e tecnológico. A empresa proponente deve articular com pelo menos um Instituto SENAI de Inovação e uma Unidade Embrapa para iniciar a composição de aliança e projeto.

Empresas interessadas em submeter ideias à Plataforma Inovação da Indústria devem ler o regulamento, identificar a categoria em que a ideia se enquadra e entrar em contato com o interlocutor do seu estado ou DF. Mais informações e outras categorias de projetos são apresentadas no site.

# MCTI E EMBRAPII TRANSFORMAÇÃO DIGITAL

<https://www.gov.br/mcti/pt-br/acompanhe-o-mcti/noticias/2021/03/mcti-e-embrapii-lancam-rede-inovacao-em-transformacao-digital>

## OBJETIVO

Fomentar PD&I dos projetos com foco em tecnologias de transformação digital, em todos os segmentos da indústria nacional, com foco em novos produtos e processos industriais. A iniciativa também contará com um modelo inédito para apoiar projetos em consórcio realizados por empresas de diferentes portes, startups e Unidades EMBRAPII.

## PÚBLICO

Startups e empresas de todos os portes.

## CONDIÇÕES DE APOIO

**TIPO 1:** grandes e médias empresas (ROB maior que R\$ 90 milhões) terão até 33% de apoio não reembolsável pela EMBRAPII.

**TIPO 2:** projetos cooperativos; projetos envolvendo mais de uma empresa, sendo pelo menos uma com ROB menor que R\$ 90 milhões terão 50% de apoio não reembolsável pela EMBRAPII

**TIPO 3:** pequenas Empresas (ROB abaixo de R\$ 90 milhões) e Startups (ROB abaixo de R\$ 16 milhões) terão 50% de apoio não reembolsável pela EMBRAPII.

**TIPO 4:** ações complementares aos projetos de PD&I de startups, apoiando um ciclo completo de fomento. A EMBRAPII também dará contrapartidas para dispêndios como homologações ou certificações, provas de conceito, lotes piloto, registro de propriedade industrial, entre outros, desde que relativos ao projeto de P&D originalmente desenvolvido em parceria com a Unidade Embrapii.

## CARACTERÍSTICAS GERAIS

No período de 5 anos, serão disponibilizados, pelo menos, R\$ 80 milhões para PD&I. Sendo R\$ 65 milhões do PPI IoT/Manufatura 4.0 (Lei de Informática) e R\$ 15 milhões do Rota 2030.

# MCTI E EMBRAPII GRAFENO

[embrapii.org.br/mcti-e-embrapii-lancam-rede-de-inovacao-em-grafeno](http://embrapii.org.br/mcti-e-embrapii-lancam-rede-de-inovacao-em-grafeno)

## OBJETIVO

Incentivar pesquisa e desenvolvimento de aplicações industriais para o material no país, que promete revolucionar o processo industrial e o modelo de negócio hoje existente. A estratégia para aumentar a competitividade da indústria nacional prevê aproximar as Unidades EMBRAPII de grafeno às demandas do setor empresarial pela tecnologia.

## PÚBLICO

Empresas de todos os portes, inclusive startups.

## CONDIÇÕES DE APOIO

**TIPO 1:** grandes e médias empresas (ROB maior que R\$ 90 milhões) terão **até 33% de apoio** não-reembolsável pela EMBRAPII

**TIPO 2:** projetos cooperativos, envolvendo mais de uma empresa, sendo pelo menos uma com ROB menor que R\$ 90 milhões terão **50% de apoio** não-reembolsável pela EMBRAPII

**TIPO 3:** pequenas Empresas (ROB abaixo de R\$ 90 milhões) e Startups (ROB abaixo de R\$ 16 milhões) terão **50% de apoio** não reembolsável pela EMBRAPII.

## CARACTERÍSTICAS GERAIS

Há um amplo espectro de setores industriais potencialmente beneficiados pela exploração de tecnologia, como o setor têxtil, automotivo, aeroespacial, entre outros. A Rede EMBRAPII/MCTI conta com 15 Unidades.



**EMBRAPII**  
Empresa Brasileira de Pesquisa  
e Inovação Industrial



REDE  
MCTI/EMBRAPII  
DE INOVACAO EM  
GRAFENO

CIMATEC  
CNPEM  
DCC/UFMG  
IFAM  
INT - Instituto Nacional de  
Tecnologia  
IPT BIO  
IPT MAT

ISI BIOCINTÉTICOS E FIBRAS  
ISI Eletroquímica  
ISI Metalurgia e Ligas Especiais  
ISI Polímeros  
LAMEF-EE-UFRGS  
SENAI Materiais Avançados  
UFABC  
UFSCar




# SOFTEX

## FOMENTO À INOVAÇÃO, À TRANSFORMAÇÃO DIGITAL E AO EMPREENDEDORISMO


### APRESENTAÇÃO

A Softex - Organização Social Civil de Interesse Público (OSCIPI) é uma instituição privada sem fins lucrativos, que atua há 24 anos em prol do fomento da Transformação Digital Brasileira, criando, promovendo e executando iniciativas nas áreas de tecnologia e inovação, em âmbito nacional e internacional. Tem sedes em Brasília (DF) e em Manaus (AM), além de escritórios espalhados pelo Brasil. Mantém em seu portfólio diferentes projetos, entre os quais destacamos:

 **Programa Conecta Startup Brasil:** promove o ecossistema de inovação brasileiro numa ação integrada de ideação, conexão, capacitação e investimento de até R\$ 200 mil, envolvendo empreendedores, startups em estágio inicial, empresas, investidores, mentores e parceiros. Os projetos recebem acompanhamento em todas as suas etapas de evolução. Mais informações: [conectastartupbrasil.org.br](http://conectastartupbrasil.org.br)

 **O Ela Empoder@** é o braço de empreendedorismo feminino e diversidade da Softex. O programa realiza capacitações para a geração de negócios com a presença de mulheres em sua fundação e/ou em cargos de liderança, promovendo o empoderamento delas em comunidades empreendedoras. São oferecidos ao longo do programa: trilhas de conteúdos adaptada ao estágio de maturidade, mentorias com empreendedoras parceiras, acompanhamentos com aplicação da metodologia Softex, possibilidade de investimento, networking com outras empreendedoras e um Demoday ou Rodada de Negócios.

Mais informações: [elaempodera.softex.br](http://elaempodera.softex.br)

 **DF Inovador:** uma iniciativa da Softex em parceria com a Fundação de Apoio à Pesquisa do Distrito Federal (FAPDF) que tem o objetivo de promover a Inovação e a Transformação Digital de Empresas e Organizações do Distrito Federal e da Região Integrada de Desenvolvimento do Distrito Federal e Entorno (RIDE), além do Desenvolvimento de talentos conectados à nova Economia Digital. Vai unir autarquias, empresas, universidades, startups e intraempreendedores.

Mais informações: [dfinovador.org.br](http://dfinovador.org.br)

# SOFTEX

## PROGRAMA PRIORITÁRIO INOVADOR (PPI)

### PPEI - Programa Prioritário de Empreendedorismo Inovador:

coordenada pela Softex, esta iniciativa do Comitê das Atividades de Pesquisa e Desenvolvimento na Amazônia, inserido na área de P&D da Superintendência da Zona Franca de Manaus (SUFRAMA), ligada ao Ministério da Economia. Responsável pelas políticas de fortalecimento do Polo Industrial de Manaus (PIM) e de estímulo ao desenvolvimento de sua área de atuação, a SUFRAMA identifica potencialidades regionais e cria condições para transformá-las em oportunidades de negócios. Este programa atua em 3 áreas: Educação Empreendedora, Ideação e prototipação de projetos inovadores e Preparação de Empresas para Open Innovation (inovação aberta).

Mais informações: <https://softexamazonia.com.br/ppi/>

### Programa Prioritário PNM Design – Microeletrônica:

a Softex assumiu a coordenação deste programa do MCTI tendo em vista que microeletrônica foi escolhida como setor prioritário na Política Industrial, Tecnológica e Comércio Exterior (PITCE), a fim de inserir o Brasil no mercado mundial de projetos de circuitos integrados. Na gestão da Softex, pretende-se fomentar a pesquisa de ponta em temas e linhas e, como consequência das ações do programa, estabelecer uma relação profícua e duradoura de parceria entre ICTs e empresas brasileiras com o ambiente global de inovação. O objetivo é aumentar a competitividade nacional em P,D&I, com a ampliação e na criação de competências tecnológicas em diversos setores industriais e de negócios intensivos em tecnologia no setor de Semicondutores, estendendo do setor de comunicações digitais em alta taxa, com resultados diretos para o setor de tecnologias de informação e comunicações – TIC e para o desenvolvimento de equipamentos eletrônicos.


Mais informações: [www.softex.br](http://www.softex.br)

# SOFTEX + MCTI

## PROGRAMA PRIORITÁRIO SOFTEX

### OBJETIVO

É uma opção de investimento de P&D para empresas beneficiárias da Lei 8.248/91, das TICs, para criação de projetos que fomentem a pesquisa, desenvolvimento e inovação no país. Envolve diferentes projetos, entre os quais destacamos:

 **MCTI FUTURO:** um programa de capacitação nacional de iniciativa do MCTI, com coordenação da Softex e parcerias iniciais com mais de 40 empresas beneficiárias da Lei de TIC (Lei nº8.248/1991) e mais de 30 ICTs credenciadas ao CATI.

Com captação de recursos da Lei de TIC (Lei nº8.248/1991), serão capacitados desenvolvedores, pesquisadores e estudantes com experiência prática em Centros de pesquisa e empresas parceiras em todo o Brasil. Uma iniciativa pública privada focada no trabalho do futuro e futuro do trabalho.

Através dos Centros de Excelência MCTI Futuro e das ICTs parceiras, o conhecimento tecnológico chegará às regiões do interior do Brasil. [www.softex.br](http://www.softex.br)

 **IA<sup>2</sup> MCTI:** uma iniciativa que visa contribuir para o fortalecimento do P,D&I com base no uso da tecnologia de inteligência artificial em âmbito nacional. Por meio dela, acontece a conexão com ICTs, Aceleradoras, Empresas e Pesquisadores (Startups, Grupos de pesquisa e/ou Empresas de TI), atuando no desenvolvimento de soluções tecnológicas em quatro áreas prioritárias: Saúde, Cidades Inteligentes, Indústria e Agronegócio. O programa conta, atualmente, com 100 startups, 26 Aceleradoras, 13 ICTs e 15 Empresas. São ofertados investimento de até R\$ 500 mil reais para os projetos. Mais informações: [softex.br/iamcti](http://softex.br/iamcti)

# MCTI, MEC E MS EMBRAPII

[embrapii.org.br](http://embrapii.org.br)

## OBJETIVO

Fomentar projetos de Pesquisa, Desenvolvimento e Inovação na indústria brasileira.

## PÚBLICO

Empresas industriais de todos os portes.

## PRAZO

Fluxo contínuo.

## CONDIÇÕES DE APOIO

A EMBRAPII aporta, no máximo, **1/3 dos recursos dos projetos** das Unidades e Polos EMBRAPII para projetos de grandes e médias empresas ou, no máximo, **50% dos recursos dos projetos** em projetos cooperativos envolvendo mais de uma empresa, sendo pelo menos uma PME. O restante é dividido, caso a caso, entre as Empresas e a Unidade EMBRAPII.

## PRINCIPAIS ITENS FINANCIÁVEIS

- Bolsas\*
- Construção Civil
- Despesas com PI
- Despesas com viagens
- Mão de Obra
- Matéria-prima
- Máquinas e Equipamentos
- Material de Consumo
- Serviços de Terceiros
- Software



### TECNOLOGIA DA INFORMAÇÃO E COMUNICAÇÃO

CERTI  
CEEI/UFGC  
CPqD  
LACTEC  
IFSC/USP- São Carlos  
ITEC/FURG  
EDGE/UFAL  
CEIA/UFG  
Eldorado  
IFCE/Fortaleza  
CESAR  
DCC/UFMG  
IFMG/Formiga  
ISI Sistemas Embarcados  
INATEL  
TECGRAF  
INDT/Manaus  
Cin/UFPE  
LESC/UFU  
INDT/Manaus  
Cin/UFPE  
LESC/UFU

### MATERIAIS E QUÍMICA

TecnoGreen/USP  
IPT MAT  
INT  
ISI Engenharia de Polímeros  
ISI Metalurgia e Ligas Especiais  
UFSCar  
SENAI SP  
CIM/UNIFESP  
CTIM/UFABC  
ISI Eletroquímica  
CICS Poli/USP  
IFES/Vitória  
ISI Química Verde  
UCS  
Grafene

### BIOTECNOLOGIA

CQMED/Unicamp  
CNPEM  
Embrapa Agroenergia  
IPT BIO  
ESALQ/USP  
ISI BIOMASSA  
CIEnP

### TECNOLOGIAS APLICADAS

LAMEF/UFRRS  
IFSUL DE MINAS  
ISI Biossintético  
ZETTA/UFPA  
IF Triângulo Mineiro  
DEF/UFV  
INRI/UFMS  
IFGoiano  
IFSC  
IFSP  
COPPE/UFRJ  
IFBA/Salvador  
IF Fluminense  
Poli/USP Powertrain  
UFMG Powertrain

### MECÂNICA E MANUFATURA

SENAI/CIMATEC  
FEMEC/UFU  
IFPB  
POLO/UFSC  
ISI METALMECÂNICA  
ISI LASER  
IFAM  
CCM/ITA

\* Apoio via Programa Talentos para Inovação (Capes, CNPq, IEL)

## EMBRAPII

## PPI IoT/MANUFATURA 4.0

[embrapii.org.br/programas-embrapii/ppi](http://embrapii.org.br/programas-embrapii/ppi)**OBJETIVO**

Fomentar projetos de Pesquisa, Desenvolvimento e Inovação na indústria brasileira nas áreas de IoT/Manufatura 4.0.

**PÚBLICO**

Empresas de todos os portes, inclusive startups.

**PRAZO**

Fluxo contínuo.

**PRINCIPAIS ITENS FINANCIÁVEIS**

- Bolsas\*
- Construção Civil
- Despesas com PI
- Despesas com viagens
- Mão de Obra
- Matéria-prima
- Máquinas e Equipamentos
- Material de Consumo
- Serviços de Terceiros
- Software



PPI

IoT/Manufatura 4.0

**TECNOLOGIA DA INFORMAÇÃO E COMUNICAÇÃO**

CERTI	CESAR
CEEI/UFGC	DCC/UFMG
CPqD	ISI Sistemas Embarcados
LACTEC	INATEL
IFSC/USP- São Carlos	TECGRAF
EDGE/UFAL	INDT/Manaus
Eldorado	Cin/UFPE
IFCE/Fortaleza	LESC/UFC

**MECÂNICA E MANUFATURA**

SENAI/CIMATEC  
IFPB

**TECNOLOGIAS APLICADAS**

IFBA/Salvador

**CONDIÇÕES DE APOIO**

A EMBRAPII aporta até **50% dos recursos dos projetos** das Unidades e Polos EMBRAPII. O restante é dividido, caso a caso, entre Empresa(s) e a Unidade EMBRAPII.

- **TIPO 1:** quando o projeto é de uma única empresa ou, quando houver duas ou mais empresas, todas envolvidas possuem Receita Operacional superior a R\$ 90 milhões, o projeto é tipo 1. Nesse tipo, o aporte chega a **até 1/3 do valor do projeto** com recursos não reembolsáveis.
- **TIPO2:** garante até 50% de recursos não reembolsáveis para o desenvolvimento de projetos cooperativos. Neste caso, ao menos uma das empresas envolvidas precisa ter Receita Operacional Bruta (ROB) do ano anterior igual ou inferior a R\$ 90 milhões. Assim, a EMBRAPII estimula os projetos com startups e pequenas empresas.

\* Apoio via Programa Talentos para Inovação (Capes, CNPq, IEL)

# EMBRAPII E BNDES SAÚDE

[embrapii.org.br/parcerias-institucionais/parcerias-com-instituicoes-de-fomento/parceria-embrapii-e-bndes](http://embrapii.org.br/parcerias-institucionais/parcerias-com-instituicoes-de-fomento/parceria-embrapii-e-bndes)

## OBJETIVO

A proposta é fomentar a entrada no mercado de soluções nacionais que atendam as necessidades do sistema de saúde do país, incluindo tecnologias de combate à pandemia da Covid-19.

## PÚBLICO

Empresas de todos os portes, inclusive startups.

## CONDIÇÕES DE APOIO

A EMBRAPII e o BNDES aportam **até 50% dos recursos dos projetos** das Unidades e Polos EMBRAPII. O restante é dividido, caso a caso, entre Empresa(s) e a Unidade EMBRAPII.

Tradicionalmente, a EMBRAPII divide os riscos do desenvolvimento tecnológico da inovação (TRL 3 a 6).

Com apoio do BNDES, as empresas podem contar com participação financeira nas fases finais da inovação (TRL 7 a 9), quando o protótipo se torna um produto para chegar ao mercado.

## CARACTERÍSTICAS GERAIS

O BNDES destinou R\$ 20 milhões não reembolsáveis para apoiar as fases finais das tecnologias, como lote piloto e certificações.



# EMBRAPII LAB2MKT

[embrapii.org.br/programas-embrapii/startups-e-pequenas-empresas/](http://embrapii.org.br/programas-embrapii/startups-e-pequenas-empresas/)

## OBJETIVO

Fomentar projetos de Pesquisa, Desenvolvimento e Inovação na indústria brasileira.

## PÚBLICO

Micro e pequenas empresas, microempreendedores individuais e startups de base.

## PRAZO

Fluxo contínuo.

## CONDIÇÕES DE APOIO

A EMBRAPII aporta até **50% dos recursos dos projetos** das Unidades e Polos EMBRAPII. Os outros 2/3 restantes são divididos, caso a caso, entre SEBRAE/Empresas e a Unidade EMBRAPII. O apoio pode ser feito em todo o ciclo de desenvolvimento:

- **CICLO 1:** apoio ao desenvolvimento tecnológico.
- **CICLO 2:** apoio adicional para empresa que concluíram o Ciclo 1. Os recursos podem ser utilizados para homologações ou certificações, provas de conceito, lotes piloto, registro de propriedade industrial, entre outros dispêndios necessários para que a solução de fato acesse o mercado.
- **CICLO 3:** apoio financeiro adicional às startups que tenham concluído o Ciclo 2 e cujo produto ou serviço já tenha conseguido acesso inicial ao mercado. Até R\$ 200.000,00 para dar robustez às startups em seu início.

\* Apoio via Programa Talentos para Inovação (Capes, CNPq, IEL)

## PRINCIPAIS ITENS FINANCIÁVEIS

- Bolsas\*
- Construção Civil
- Despesas com PI
- Despesas com viagens
- Mão de Obra
- Matéria-prima
- Máquinas e Equipamentos
- Material de Consumo
- Serviços de Terceiros
- Software



### TECNOLOGIA DA INFORMAÇÃO E COMUNICAÇÃO

CERTI\*\*  
CEEI/UFGC  
CPqD\*\*  
LACTEC  
IFSC/USP- São Carlos  
ITEC/FURG\*\*  
EDGE/UFAL  
CEIA/UFG  
Eldorado  
IFCE/Fortaleza  
CESAR  
DCC/UFMG  
IFMG/Formiga  
ISI Sistemas Embarcados\*\*  
INATEL  
TECGRAF\*\*  
INDT/Manaus  
Cin/UFPE  
LESC/UFC  
INDT/Manaus  
Cin/UFPE  
LESC/UFC  
INDT/Manaus  
Cin/UFPE  
LESC/UFC

### MATERIAIS E QUÍMICA

TecnoGreen/USP  
IPT MAT  
INT  
ISI Engenharia de Polímeros  
ISI Metalurgia e Ligas Especiais  
UFSCar  
SENAI SP  
CIM/UNIFESP  
CTIM/UFABC  
ISI Eletroquímica\*\*  
CICS Poli/USP  
IFES/Vitória/ISI Química Verde  
UCSGrafene

### BIOTECNOLOGIA

CQMED/Unicamp  
CNPEM  
Embrapa Agroenergia  
IPT BIO  
ESALQ/USP  
ISI BIOMASSA\*\*  
CIEnP

### TECNOLOGIAS APLICADAS

LAMEF/UFRRGS  
IFSUL DE MINAS  
ISI Biossintético  
ZETTA/UFPA  
IF Triângulo Mineiro  
DEF/UFV\*\*  
INRI/UFMS  
IFGoiano  
IFSC  
IFSP  
COPPE/UFRJ\*\*  
IFBA/Salvador  
IF Fluminense\*\*/IFG  
Poli/USP Powertrain  
UFMG Powertrain

### MECÂNICA E MANUFATURA

SENAI/CIMATEC\*\*  
FEMEC/UFU  
IFPB  
POLO/UFSC  
ISI METALMECÂNICA\*\*  
ISI LASER  
IFAM  
CCM/ITA

## EMBRAPII

## ROTA 2030 – Mobilidade e Logística

[embrapii.org.br/programas-embrapii/mobilidade-e-logistica-rota-2030//](http://embrapii.org.br/programas-embrapii/mobilidade-e-logistica-rota-2030//)**OBJETIVO**

Fomentar projetos de Pesquisa, Desenvolvimento e Inovação no setor de mobilidade e logística.

**PÚBLICO**

empresas da cadeia de mobilidade e logística de todos os portes.

**PRAZO**

Fluxo contínuo.

**CONDIÇÕES DE APOIO**

A EMBRAPII aporta até **50% dos recursos dos projetos** das Unidades e Polos EMBRAPII. O restante é dividido, caso a caso, entre Empresa(s) e a Unidade EMBRAPII.

- **TIPO 1:** o aporte da EMBRAPII chega a até 1/3 do valor do projeto com recursos não reembolsáveis.
- **TIPO 2:** garante até **50%** de recursos não reembolsáveis para os projetos que envolvam mais de uma empresa. Neste caso, ao menos uma empresa precisa ter Receita Operacional Bruta (ROB) do ano anterior igual ou inferior a R\$ 90 milhões. Assim, a EMBRAPII estimula os projetos com startups e pequenas empresas e a relação startup-indústria.
- **TIPO 3:** garante até **50%** de recursos não reembolsáveis para projetos individuais de empresas com Receita Operacional Bruta (ROB) do ano anterior igual ou inferior a R\$ 90 milhões.

**PRINCIPAIS ITENS FINANCIÁVEIS**

- Bolsas\*
- Construção Civil
- Despesas com PI
- Despesas com viagens
- Mão de Obra
- Matéria-prima
- Máquinas e Equipamentos
- Material de Consumo
- Serviços de Terceiros
- Software



**EMBRAPII**  
Empresa Brasileira de Pesquisa e Inovação Industrial



REDE DE INOVAÇÃO EM  
**MOBILIDADE  
ROTA 2030**

**TECNOLOGIA DA INFORMAÇÃO E COMUNICAÇÃO**

CERTI  
CEEI/UFGC  
CPqD  
LACTEC  
ITEC/FURG  
Eldorado  
IFCE/Fortaleza  
CESAR  
DCC/UFMG  
IFMG/Formiga  
ISI Sistemas Embarcados  
INATEL  
TECGRAF  
Cin/UFPE

**MATERIAIS E QUÍMICA**

IPT MAT  
ISI Engenharia de Polímeros  
ISI Metalurgia e Ligas Especiais  
SENAI SP  
CTIM/UFABC  
ISI Eletroquímica  
IFES/VitóriaUCSGraphene

**TECNOLOGIAS APLICADAS**

LAMEF/UFRRGS  
INRI/UFSC  
IFSC  
Poli/USP Powertrain  
UFMG Powertrain

**MECÂNICA E MANUFATURA**

SENAI/CIMATEC  
FEMEC/UFU  
POLO/UFSC  
ISI METALMECÂNICA  
CCM/ITA  
ISI Laser

\* Apoio via Programa Talentos para Inovação (Capes, CNPq, IEL)



**FINEP**

# FINEP 2030 Empresarial

<http://www.finep.gov.br/apoio-e-financiamento-externa/programas-e-linhas/finep-2030-empresarial>

## OBJETIVO

Apoio desenvolvimento de produtos, processos e/ou serviços inovadores para a cadeia automotiva de projetos considerados estratégicos no âmbito do programa Rota 2030. Essa oportunidade visa apoiar o desenvolvimento de projetos de inovação com alto conteúdo tecnológico nas empresas, em temas relacionados à segurança veicular, eficiência energética, qualidade automotiva, desenvolvimento de processos de manufatura avançada, infraestrutura de recarga e sistemas de armazenamento para motores elétricos, desenvolvimento tecnológico de partes e componentes de veículos automotores, propulsão alternativa à combustão, biocombustíveis, entre outros.

## PÚBLICO

Empresas brasileiras de qualquer porte, fornecedoras do setor automotivo incluindo máquinas agrícolas e rodoviárias autopropulsadas.

## PRAZO

Fluxo contínuo.

## PRINCIPAIS ITENS FINANCIÁVEIS

- Bolsas
- Construção Civil
- Despesas com PI
- Despesas com viagens
- Mão de Obra
- Matéria-prima
- Máquinas e Equipamentos
- Material de Consumo
- Serviços de Terceiros
- Software

## CONDIÇÕES DE APOIO

Os recursos do Programa serão aplicados em todas as linhas programáticas definidas pelo Conselho Gestor dos Recursos do Rota 2030:

- **LINHA I:** incremento da produtividade da cadeia de fornecedores do setor automotivo, incluindo máquinas agrícolas e rodoviárias autopropulsadas;
- **LINHA II:** automação de processos, conectividade industrial e manufatura avançada na cadeia de fornecedores do setor automotivo incluindo máquinas agrícolas e rodoviárias autopropulsadas;
- **LINHA III:** aumento dos investimentos em pesquisa, desenvolvimento e inovação na cadeia de fornecedores do setor automotivo incluindo máquinas agrícolas e rodoviárias autopropulsadas;
- **LINHA IV:** fortalecimento da cadeia de ferramental e moldes destinados a produtos automotivos e;
- **LINHA V:** estímulo à produção de novas tecnologias relacionadas a biocombustíveis, segurança veicular e propulsão alternativa à combustão.

# FINEP

## FINEP Centelha

<http://www.finep.gov.br/apoio-e-financiamento-externa/programas-e-linhas/centelha>

### OBJETIVO

Estimular a criação de empreendimentos inovadores e disseminar a cultura empreendedora no Brasil oferecendo capacitações, recursos financeiros e suporte para transformar ideias em negócios de sucesso.

### PÚBLICO

Pessoa física que, se aprovada, deverá constituir uma MEEPP para contratação ou que já tenham Microempresas ou Empresas de Pequeno Porte (MEEPP), com data de constituição anterior em até 12 meses à data de publicação do edital.

### PRAZO

As chamadas são lançadas pelas Fundações de Amparo à Pesquisa FAPs (ex. FAPESC, FAPESP, FAPERJ etc.), de acordo com a disponibilidade de recursos, por isso, não existe um calendário pré-determinado.

### PRINCIPAIS ITENS FINANCIÁVEIS

- ☐ Bolsas
- ☐ Construção Civil
- ☐ Despesas com PI
- Despesas com viagens
- ☐ Mão de Obra
- Matéria-prima
- Máquinas e Equipamentos
- Material de Consumo
- Serviços de Terceiros
- Software

### CONDIÇÕES DE APOIO

Os projetos contratados recebem cerca de R\$ 50 mil na forma de subvenção econômica.

- **FASE 1:** ideia Inovadora: Os proponentes farão a inserção de informações básicas sobre a principal ideia da proposta (poderão ser selecionadas até 200 ideias)
- **FASE 2:** projeto de Empreendimento: Os proponentes selecionados na Fase 1 farão os detalhamentos das propostas submetidas com foco na viabilidade e no desenvolvimento do empreendimento (poderão ser selecionadas até 100 ideias)
- **FASE 3:** projeto de Fomento: Os proponentes selecionados na Fase 2 devem detalhar o cronograma físico financeiro da proposta e aplicação dos recursos de subvenção a serem recebidos (poderão ser selecionadas entre 20 e 50 ideias dependendo da disponibilidade financeira).

Durante as três fases de seleção, os proponentes receberão capacitações gratuitas com o intuito de alinhar conceitos importantes, para que possam aprimorar suas ideias e projetos.

# FINEP

## FINEP Tecnova

<http://www.finep.gov.br/apoio-e-financiamento-externa/programas-e-linhas/centelha>

### OBJETIVO

Apoiar o desenvolvimento de produtos (bens ou serviços) e/ou processos inovadores que envolvam significativo risco tecnológico associado a oportunidades de mercado.

### PÚBLICO

Empresas de micro e pequeno porte (ROB até R\$ 16 milhões)

### PRAZO

As chamadas são lançadas pelas Fundações de Amparo à Pesquisa FAPs (ex. FAPESC, FAPESP, FAPERJ etc.), de acordo com a disponibilidade de recursos, por isso, não existe um calendário pré-determinado.

### PRINCIPAIS ITENS FINANCIÁVEIS

- ☐ Bolsas\*
- ☐ Construção Civil
- Despesas com PI
- Despesas com viagens
- Mão de Obra
- Matéria-prima
- Máquinas e Equipamentos
- Material de Consumo
- Serviços de Terceiros
- Software

### CONDIÇÕES DE APOIO

- Os projetos contratados recebem entre R\$ 100 mil e R\$ 300mil em subvenção econômica.
- O prazo de execução dos projetos é de até 24 meses.
- Contrapartida mínima de 5%.

\*Obs.: Estas condições podem ser alteradas a cada edital e em diferentes Estados

# FINEP

## FINEP Subvenção Econômica

<http://www.finep.gov.br/apoio-e-financiamento-externa/historico-de-programa/subvencao-economica>

### OBJETIVO

Apoiar o desenvolvimento de produtos (bens ou serviços) e/ou processos inovadores que envolvam significativo risco tecnológico associado a oportunidades de mercado.

### PÚBLICO

Empresas sediadas no Brasil de qualquer porte.

### PRAZO

A Subvenção Econômica à Inovação é operada pela Finep por meio de chamamento público (Editais), segundo diretrizes e temas estratégicos que têm como parâmetros os Planos e Políticas do Governo Federal, de acordo com a disponibilidade de recursos, por isso, não existe um calendário pré-determinado.

### PRINCIPAIS ITENS FINANCIÁVEIS

- Bolsas\*
- Construção Civil
- Despesas com PI
- Despesas com viagens
- Mão de Obra
- Matéria-prima
- Máquinas e Equipamentos
- Material de Consumo
- Serviços de Terceiros
- Software
- Atividades voltadas à comercialização pioneira

### CONDIÇÕES DE APOIO

Específicas de cada edital.

 **BNDES****BNDES Crédito Serviços 4.0**

<https://www.bndes.gov.br/wps/portal/site/home/financiamento/produto/bndes-credito-servicos-4.0>

 **OBJETIVO**

Financiamento para contratação de serviços tecnológicos, credenciados pelo BNDES, associados à otimização da produção, à viabilização de projetos de manufatura avançada e à implantação de soluções de cidades inteligentes e outros similares.

 **PÚBLICO**

Médias e grandes empresas.

 **PRAZO**

Fluxo contínuo.

 **PRINCIPAIS ITENS FINANCIÁVEIS****Serviços Tecnológicos Associados à:**

- Manufatura Enxuta
- Digitalização
- Internet das Coisas (IoT)
- Manufatura Avançada
- Novos Produtos e Processos
- Tecnologias Industriais Básicas
- Eficiência Produtiva e Energética
- Máquinas e Equipamentos
- Serviços de Terceiros
- Software
- Capital de Giro limitado à 20% do valor do financiamento.

 **CONDIÇÕES DE APOIO****Operação Indireta.**

Financiamento a partir de **R\$ 5 milhões**.

Taxa de juros = Fator Custo financeiro + Remuneração do BNDES + Taxa do agente financeiro.

Custo financeiro: TLP, **Taxa Fixa ou SELIC**

Remuneração do BNDES: 0,95% a.a.

Taxa de Risco de Crédito: Definido pelo agente financeiro.

**Prazo: Limitado a 10 anos**

**BNDES**

# BNDES Finem Inovação

<https://www.bndes.gov.br/wps/portal/site/home/financiamento/produto/bndes-inovacao>

## OBJETIVO

Plano de Investimento em Inovação abrangendo tanto a capacitação da empresa para inovar quanto as inovações potencialmente disruptivas ou incrementais de produto, processo e marketing.

## PÚBLICO

Médias e Grandes Empresas.

## PRAZO

Fluxo contínuo.

## PRINCIPAIS ITENS FINANCIÁVEIS

- Bolsas
- Construção Civil
- Despesas com PI
- Despesas com viagens
- Mão de Obra
- Matéria-prima
- Máquinas e Equipamentos
- Material de Consumo
- Serviços de Terceiros
- Software
- Despesas pré-operacionais, móveis, capital de giro, treinamentos, estudos e projetos.
- Gastos em comercialização e marketing.

## CONDIÇÕES DE APOIO

Financiamento a partir de **R\$ 10 milhões** para investimentos em inovação.

Taxa de juros = Fator Custo financeiro + Remuneração do BNDES + Taxa de Risco de Crédito

Custo financeiro: **TLP e Selic.**

Remuneração do BNDES: 0,9%.

Taxa de Risco de Crédito: Variável conforme risco do cliente e prazo do financiamento.

**Prazo: Limitado a 20 anos**



 **BNDES****BNDES Finem - Tecnologia da Informação (antigo BNDES Prosoft Empresa)**

<https://www.bndes.gov.br/wps/portal/site/home/financiamento/produto/bndes-finem-ti>

 **OBJETIVO**

Financiamento para investimentos e planos de negócios de empresas de software e serviços de TI (incluindo Data Centers, Contact Centers, e ITES – BPO).

 **PÚBLICO**

Empresas de porte médio e grande com atividades relacionadas à cadeia produtiva de software no Brasil.

 **PRAZO**

Fluxo contínuo.

 **PRINCIPAIS ITENS FINANCIÁVEIS**

- Bolsas
- Construção Civil
- Despesas com PI
- Despesas com viagens
- Mão de Obra
- Matéria-prima
- Máquinas e Equipamentos
- Material de Consumo
- Serviços de Terceiros
- Software
- Gastos em capacitação gerencial e tecnológica, treinamento, certificação; Gastos em comercialização e marketing.

 **CONDIÇÕES DE APOIO**

Financiamento a partir de **R\$ 40 milhões** para investimentos em inovação.

Taxa de juros = Fator Custo financeiro + Remuneração do BNDES + Taxa de Risco de Crédito.

Custo financeiro: **TLP e Selic**.

Remuneração do BNDES: 1,3% a.a.

Taxa de Risco de Crédito: Variável conforme risco do cliente e prazo do financiamento.

 **BNDES****BNDES Finem - Telecomunicações**

<https://www.bndes.gov.br/wps/portal/site/home/financiamento/produto/bndes-finem-telecomunicacoes>

 **OBJETIVO**

Financiamento para investimentos e planos de negócios de empresas de software e serviços de TI (incluindo Data Centers, Contact Centers, e ITES - BPO..)

 **PÚBLICO**

Médias e Grandes Empresas.

 **PRAZO**

Fluxo contínuo.

 **PRINCIPAIS ITENS FINANCIÁVEIS**

- Estudos e Projetos
- Construção Civil
- Montagens e Instalações
- Móveis e utensílios
- Treinamento
- Despesas Pré-operacionais
- Máquinas e Equipamentos Nacionais
- Máquinas e Equipamentos Importados
- Possibilidade de apoio a capital de giro.

 **CONDIÇÕES DE APOIO**

Financiamento a partir de **R\$ 40 milhões**. Prestadores de Pequeno Porte (PPP) a partir de R\$ 20 milhões.

Taxa de juros = Fator Custo financeiro + Remuneração do BNDES + Taxa de Risco de Crédito.

Custo financeiro: **TLP e Selic**.

Remuneração do BNDES: 1,3% a.a.

Taxa de Risco de Crédito: Variável conforme risco do cliente e prazo do financiamento.



# BNDES

## BNDES FUNTTEL

<https://www.bndes.gov.br/wps/portal/site/home/financiamento/produto/bndes-finem-telecomunicacoes>

### OBJETIVO

Financiamento para impulso à cadeia de Telecomunicações e Soluções de IoT.

### PÚBLICO

Médias e Grandes Empresas.

### PRAZO

Fluxo contínuo.

### PRINCIPAIS ITENS FINANCIÁVEIS

- Plano de Inovação de Fornecedoras e Operadoras
- Ampliação da Capacidade Produtiva para Bens e Serviços
- Aquisição de Equipamentos com Tecnologia Desenvolvida no Brasil
- Aquisição de Soluções IoT.

### CONDIÇÕES DE APOIO

Financiamento a partir de **R\$ 10 milhões**.

Taxa de juros = Fator Custo financeiro + Remuneração do BNDES + Taxa de Risco de Crédito.

Custo financeiro: TR (Taxa Referencial - zero em todos os meses de 2020).

Remuneração do BNDES: 2,5% a.a.

Taxa de Risco de Crédito: Variável conforme risco do cliente e prazo do financiamento.





# BNDES

## BNDES FINAME DIRETO

<https://www.bndes.gov.br/wps/portal/site/home/financiamento/produto/bndes-finame-direto>

### OBJETIVO

Limite de crédito para financiamento a aquisição, comercialização ou produção de máquinas, equipamentos, veículos, sistemas industriais, componentes e bens de informática e automação, novos, de fabricação nacional, credenciados no Credenciamento Finame (CFI) do Sistema BNDES, bem como a aquisição de outros materiais industrializados de fabricação nacional.

### PÚBLICO

Médias e Grandes Empresas.

### PRAZO

Fluxo contínuo.

### PRINCIPAIS ITENS FINANCIÁVEIS

- Sistemas Industriais
- Componentes
- Materiais Industrializados
- Bens de Informática e de Automação
- Veículos pesados à gás
- Ônibus, caminhões e aeronaves executivas
- Capital de Giro associado até 30% do valor do financiamento.

### CONDIÇÕES DE APOIO

Financiamento a partir de **R\$ 10 milhões**.

Taxa de juros = Fator Custo financeiro + Remuneração do BNDES + Taxa de Risco de Crédito.

Custo financeiro: **TLP, Selic**

Remuneração do BNDES: 0,9% a.a. (Aquisição de Bens da Indústria 4.0) ou 1,3% a.a. demais bens.

Taxa de Risco de Crédito: Variável conforme risco do cliente e prazo do financiamento.

Financiamento a partir de R\$ 20 milhões.



# BNDES

## CARTÃO BNDES

[www.cartaobndes.gov.br](http://www.cartaobndes.gov.br)

### OBJETIVO

Fornecer crédito pré-aprovado para aquisição de produtos e serviços credenciados no Portal de Operações do Cartão BNDES.

### PÚBLICO

Micro, Pequenas e Médias Empresas de controle nacional.

### PRAZO

Fluxo contínuo.

**NOTA 1:** O Cartão BNDES também pode financiar: Certificação de produtos e processos de software - modelos CMMI, MPS. BR, MEDE-PROS; Certificação em tecnologias ou metodologias de TI de reconhecimento global; Serviços especializados para o desenvolvimento das MPMEs oferecidos pelos programas Sebrae Mais (SEBRAE), Inova Talentos (IEL/CNPq); Contrapartidas financeiras dos programas SIBRATEC (MCTI/FINEP), SEBRAETec (SEBRAE), Brasil Mais Produtivo (SENAI), Programa de Qualificação de Fornecedores (IEL); Serviços de pesquisa, desenvolvimento e inovação ou serviços de desenvolvimento de produto e processo da área de Tecnologia da Informação.

### PRINCIPAIS ITENS FINANCIÁVEIS

- Bolsas
- Construção Civil
- Despesas com PI
- Despesas com viagens
- Mão de Obra
- Matéria-prima
- Máquinas e Equipamentos
- Insumos
- Serviços de Terceiros
- Software
- Desenvolvimento de software sob encomenda, de Websites corporativos e de lojas virtuais.

### CONDIÇÕES DE APOIO

Taxa de Juros: 1,00% a.m. em maio/2021

Limite de Crédito: Negociado entre o banco emissor e o cliente na análise de crédito para concessão do cartão, limitado a R\$ 2 milhões por banco emissor.

**TICs:** As MPMEs poderão usar o cartão para encomendar diversos sistemas e aplicativos, contemplando desde aplicações industriais, internet das coisas (IoT), machine-to-machine (M2M) e soluções similares, até softwares para plataformas móveis. O pagamento pode ser parcelado em até 48 meses.

Apenas produtos credenciados.



# BNDES

## BNDES MPME Inovadora

<https://www.bndes.gov.br/wps/portal/site/home/financiamento/produto/BNDES-MPME-Inovadora>

### OBJETIVO

Aumentar a competitividade das micro, pequenas e médias empresas, financiando os investimentos necessários para a introdução de inovações no mercado.

### PÚBLICO

MPMEs brasileiras com faturamento até R\$ 300 milhões.

### PRAZO

Em processo de renovação.

### PRINCIPAIS ITENS FINANCIÁVEIS

- Bolsas
- Construção Civil
- Despesas com PI
- Despesas com viagens
- Mão de Obra
- Matéria-prima
- Máquinas e Equipamentos
- Material de Consumo
- Serviços de Terceiros
- Software
- Despesas pré-operacionais, móveis, capital de giro, treinamentos, estudos e projetos.

### CONDIÇÕES DE APOIO

Taxa de juros: TJLP + 0,95% ao ano.

Valor máximo de financiamento de R\$ 20 milhões. Com carência de 4 anos e prazo máximos de 10 anos.

Para capital de giro, o limite é de R\$ 10 milhões. Com carência de 2 anos e prazo máximo de 5 anos.

Com participação do BNDES de até 100% dos itens financiáveis.

As garantias são negociadas entre a instituição financeira e o cliente.

# BANDES INOVAÇÃO

[www.bandes.com.br/Site/linhas/show?id=655&idLinha=532](http://www.bandes.com.br/Site/linhas/show?id=655&idLinha=532)

## OBJETIVO

A linha de crédito objetiva apoiar as empresas do Espírito Santo na produção e introdução no mercado de produtos e/ou serviços inovadores; aquisição desses produtos ou serviços por terceiros; na implantação ou realocização de empresas inovadoras.

## PÚBLICO

Pessoas Jurídicas localizadas no Espírito Santo que atendam pelo menos uma das seguintes condições\*: a) Estejam incubadas/aceleradas ou foram graduadas/ aceleradas no estado; b) Tenham sido apoiadas em algum edital da Fundação de Amparo à Pesquisa do Estado do Espírito Santo (FAPES) e/ ou da Financiadora de Estudos e Projetos (FINEP), bem como de outros órgãos municipais, estaduais ou federais; c) Tenham depositado patente e tenham projeto para reproduzir esse produto e/ou processo; d) Empresas de base tecnológica (1); e) Empresas pertencentes a setores de conhecimento intensivo.

## PRINCIPAIS ITENS FINANCIÁVEIS

- Bolsas
- Infraestrutura
- Custos de PI
- Viagens
- Custos de pessoal
- Materiais de consumo
- Máquinas e Equipamentos
- Serviços de terceiros
- Software

## PRAZO

Fluxo Contínuo

## CONDIÇÕES DE APOIO

- Taxa de Juros a partir de CDI + 0,37% ao mês, considerando o bônus de pontualidade mensal e de acordo com análise e enquadramento;

- Isenção de IOF

Carência: até 24 meses

Amortização: até 60 meses

Prazo de total: até 60 meses

**BADESC****BADESC FOMENTO**[www.badesc.gov.br/portal/linha\\_fomento.jsp](http://www.badesc.gov.br/portal/linha_fomento.jsp) **OBJETIVO**

A linha de crédito objetiva apoiar projetos de investimento em projetos nos setores industrial, comercial e de prestação de serviços, destinada aos diferentes portes de empresas e instituições do segmento privado.

 **PÚBLICO**

Todos os portes de empresas e instituições do segmento privado.

 **PRAZO**

Fluxo Contínuo

 **PRINCIPAIS ITENS FINANCIÁVEIS**

- Bolsas
- Infraestrutura
- Custos de PI
- Viagens
- Custos de pessoal
- Materiais de consumo
- Máquinas e Equipamentos
- Serviços de terceiros
- Software

 **CONDIÇÕES DE APOIO**

O limite máximo de alavancagem de capital de giro associado será de 30% (trinta por cento) sobre o valor da parte do investimento fixo.

Em operações de investimento em fixo e capital misto será exigido o projeto de investimento, exceto em financiamento de item isolado.

A linha de crédito permite concessão de financiamento no valor mínimo de R\$250.000,00 e máximo de R\$5.000.000,00.

Os prazos de carência e prazo total do financiamento serão definidos em função da capacidade de pagamento da empresa ou instituição, observados os seguintes limites máximos:

A. carência: até 18 (dezoito) meses;

B. prazo total (carência e amortização):

até em 96 (noventa e seis) meses.

# BDMG

## BDMG PRÓ INOVAÇÃO

<https://www.bdmg.mg.gov.br/produto-inovacao/?pro-inovacao>

### OBJETIVO

Apoiar projetos de desenvolvimento com foco na inovação de produtos, processos e serviços de empresas instaladas em Minas Gerais. O Pró-Inovação contempla investimentos fixos, intangíveis e capital de giro relacionados diretamente com atividades voltadas para inovações radicais ou incrementais que resultem em significativa melhoria de qualidade, pioneirismo ou aumento da competitividade no mercado e maior produtividade.

### PÚBLICO

Empresas de todos os portes.

### PRAZO

Fluxo contínuo. O Comitê de Julgamento se reúne, no mínimo, uma vez por mês, para avaliar os projetos.

### PRINCIPAIS ITENS FINANCIÁVEIS

- Bolsas
- Infraestrutura
- Custos de PI
- Viagens
- Custos de pessoal
- Materiais de consumo
- Máquinas e Equipamentos
- Serviços de terceiros
- Software

### CONDIÇÕES DE APOIO

Até R\$ 2 milhões por empresa com faturamento anual de até R\$ 90.000.000,00

Até R\$ 4 milhões por empresa com faturamento anual acima de R\$ 90.000.000,00.

Taxa: 8% a.a.

Carência: até 18 meses

Prazo total: até 60 meses

# FINEP

## FINEP INOVAÇÃO

<http://www.finep.gov.br/apoio-e-financiamento-externa/programas-e-linhas/apoio-direto-a-inovacao>

### OBJETIVO

Apoiar os investimentos associados às estratégias de inovação das empresas em todos os setores da economia com vistas a aumentar a competitividade nacional, adensamento tecnológico das cadeias produtivas e inserção nas cadeias globais.

### PÚBLICO

Empresas brasileiras e outras pessoas jurídicas com ROB superior a R\$ 90 milhões.

### PRAZO

Fluxo contínuo.

### PRINCIPAIS ITENS FINANCIÁVEIS

- ☐ Bolsas
- Construção Civil
- Despesas com PI
- Despesas com viagens
- Mão de Obra
- Matéria-prima
- Máquinas e Equipamentos
- Material de Consumo
- Serviços de Terceiros
- Software

Todos relacionados ao PD&I, inclusive em moeda estrangeira, Pessoal Interno; Serviços de terceiros; Software; Treinamento; Viagens e diárias; Máquinas e Equipamentos; Matéria prima; Material de consumo; Obras e instalações; Produção Pioneira e Preparações para a Produção e Distribuição; Introdução das Inovações no Mercado; e Fusão e aquisição de startups ou empresas.

### CONDIÇÕES DE APOIO

Financiamento a partir de R\$ 5 milhões para investimentos em inovação.

Taxa de Juros para as Linhas de Apoio:

A. Taxa de juros baseada em TJLP\*, variando entre TJLP-0,849%\*\*\* e TJLP+3,539% ao ano, conforme a linha e bônus (redutores da taxa).

B. Especificamente para projetos no setor de Telecomunicações, taxa de juros baseada em TR\*, variando entre TR+2,8%\*\*\* e TR+5,5% ao ano.

Carência: de 3 a 4 anos

Prazo de total: até 12 anos

\* TJLP (abr-jun) = 4,61 % ao ano; \*\* TR = 0,00% ao ano; \*\*\* Considerando bônus de garantia.



# **FINEP INOVAÇÃO**

<http://www.finep.gov.br/area-para-clientes-externo/finep-inovacao>

**Apoio a todos os itens de PD&I relacionados às estratégias de inovação de empresas com Receita Operacional Bruta anual ou anualizada superior a R\$ 90 M**

Linhas de Apoio		Taxa (a.a.)	Prazo de carência	Prazo total	Participação Finep
Inovação Crítica*	Prioridades nacionais de interesse estratégico	TJLP + 4 - 90% TJLP)	Até 48 meses	Até 144 meses	Até 90%
Inovação Pioneira	Produtos, processos ou serviços inéditos para o Brasil	TJLP + 4 - 70% TJLP			
Inovação para Competitividade	Impacto no posicionamento da empresa no mercado	TJLP + 4 - 50% TJLP	Até 36 meses	Até 120 meses	
Inovação para Desempenho	Inovações no âmbito da empresa	TJLP + 4 - 10% TJLP			
Pré-Investimento	Projetos de pré-investimento, (estudos de viabilidade técnica, geológicos, projeto básico, etc).	SELIC + 5,0%	Até 24 meses	Até 84 meses	Até 70%
Difusão Tecnológica para Inovação	Aquisição de bens de capital, de informática e automação		Até 36 meses	Até 120 meses	Até 80%

\*Apenas para Planos Estratégicos de Inovação demandados pelo governo que expressem a necessidade de desenvolvimento tecnológico para atendimento a prioridades nacionais de interesse estratégico;

- Não há incidência de IOF.

- Bônus adicional de 0,7 % a.a. para garantias financeiras.

- Taxa de Inspeção de até 2% sobre o valor de cada liberação. (% decresce conforme o valor do financiamento aumenta).

- <http://www.finep.gov.br/apoio-e-financiamento-externa/programas-e-linhas/apoio-direto-a-inovacao>

# FINEP

## FINEP TELECOM

<http://www.finep.gov.br/apoio-e-financiamento-externa/programas-e-linhas/finep-funttel-inovacao>

### OBJETIVO

Financiamento de projetos de interesse do setor de telecomunicações. Dependendo do porte da empresa, o financiamento pode ser obtido por meio de operação direta ou descentralizada.

### PÚBLICO

Empresas brasileiras com receita de qualquer porte\*, fornecedoras de bens e serviços especializados para o setor de telecomunicações.

\*ROB acima de R\$ 90 milhões financiamento direto

\*ROB até R\$ 90 milhões será descentralizado

### PRAZO

Fluxo contínuo.

### PRINCIPAIS ITENS FINANCIÁVEIS

- Bolsas
- Construção Civil
- Despesas com PI
- Despesas com viagens
- Mão de Obra
- Matéria-prima
- Máquinas e Equipamentos
- Material de Consumo
- Serviços de Terceiros
- Software

Planos Estratégicos de Inovação que contribuam para a ampliação da competitividade da indústria de telecom brasileira, nas áreas de semicondutores, soluções de IoT, sistemas e equipamentos voltados para conectividade, entre outros.

### CONDIÇÕES DE APOIO

Especificamente para projetos no setor de Telecomunicações, taxa de juros baseada em TR\*

Variando entre TR+2,8%\*\*\* e TR+5,5% ao ano para financiamento direto

TR+4,5% ao ano para financiamento descentralizado.

Carência de até 4 anos, até 20 anos para financiar e participação da Finep de até 100% (dependendo do enquadramento).

Além disso, para financiamento direto, a Finep poderá reconhecer as despesas realizadas nos seis meses anteriores à data do envio do projeto pela empresa.

\* TR = 0,00% ao ano desde 2018;

\*\*\* Considerando bônus de garantia.

Em caso de dúvidas, entre em contato:  
telecom@finep.gov.br

# FINEP

## FINEP CONECTA

<http://www.finep.gov.br/apoio-e-financiamento-externa/programas-e-linhas/finep-conecta>

### OBJETIVO

Fortalecer as parcerias ICT-Empresas, intensificando entre estes o fluxo de transferência de conhecimento, tecnologia, recursos humanos bem como a prestação de serviços e investimentos.

### PÚBLICO

Médias e grandes empresas com destinação de pelo menos 15% do valor do plano de inovação (PEI) em ICTs e Universidades

### PRAZO

Fluxo contínuo.

### PRINCIPAIS ITENS FINANCIÁVEIS

Todos os itens de PD&I relacionados a estratégias de inovação de empresas

### CONDIÇÕES DE APOIO

Financiamento a partir de R\$ 5 milhões para investimentos em inovação em parceria com ICTs.

Melhoria das condições previstas na linha de apoio na qual o plano seja enquadrado com base na intensidade da interação empresa/ICT.

Em função da parceria com a ICT é aplicada **redução de 20% da TJLP na taxa de juros** nas Linhas do FINEP Inovação e **participação da FINEP do projeto chega até 100% \***.

Linha de Ação	Linha de Ação	Linha de Ação	Prazo total
Conecta 15	Redução de 0,922% na taxa	Idêntico ao da linha de ação onde o projeto for enquadrado	Idêntico ao da linha de ação onde o projeto for enquadrado
Conecta 25		Até 60 meses	Idêntico ao da linha de ação onde o projeto for enquadrado
Conecta 50		Até 60 meses	Até 60 meses

\* Quanto maior a participação da ICT no projeto, maior a carência e o prazo de pagamento.

# FINEP

## FINEP EDUCAÇÃO

<http://finep.gov.br/afinep/28-apoio-e-financiamento/programas-e-linhas/5772-finep-educacao>

### OBJETIVO

Fortalecer a postura empreendedora e inovadora das Instituições de Ensino. Compreende todo e qualquer esforço e atividades realizadas por essas instituições para adaptar-se e manter-se sustentável num ambiente de constantes mudanças, enquanto geram e disseminam conhecimentos novos, formam pessoas com perfil inovador/ empreendedor e contribuem para o desenvolvimento econômico e social do seu entorno por meio da extensão do conhecimento.

### PÚBLICO

Instituições privadas de ensino e para empresas que desenvolvam tecnologias para a educação.

### PRAZO

Fluxo contínuo.

### PRINCIPAIS ITENS FINANCIÁVEIS

Todos relacionados ao PD&I, inclusive equipamentos importados.

Não apoia capital de giro e compra de terreno ou imóvel.

### CONDIÇÕES DE APOIO

Financiamento a partir de R\$ 10 milhões para investimentos em inovação.

Participação de até 100% da FINEP.

Linhas temáticas	Bônus de taxa	Demais condições de financiamento
Metodologias ativas de ensino	Redução de 20% da TJLP na taxa da linha de ação em que o projeto for enquadrado.	Idêntico ao da linha de ação em que o projeto for enquadrado.
Recursos educacionais digitais para ensino-aprendizagem		
Ambientes, estratégias e processos promotores de pesquisa e inovação		
Demais temáticas relacionadas à inovação em educação	Redução de 10% da TJLP na taxa da linha de ação em que o projeto for enquadrado.	

# FINEP

## FINEP IoT

<http://www.finep.gov.br/apoio-e-financiamento-externa/programas-e-linhas/finep-iot>

### OBJETIVO

Financiar empresas para a execução de Planos Estratégicos de Inovação e projetos que resultem em inovações em produtos, processos e serviços baseados em **tecnologias digitais – tendo como referencial o conceito de Internet das Coisas e demais tecnologias habilitadoras da Manufatura Avançada.**

### PÚBLICO

Empresas com ROB superior a R\$ 16 milhões de qualquer setor.

### PRAZO

Fluxo contínuo.

### PRINCIPAIS ITENS FINANCIÁVEIS

Todos relacionados ao PD&I, inclusive equipamentos importados.

### CONDIÇÕES DE APOIO

Financiamento a partir de R\$ 5 milhões para investimentos em IoT.

O apoio ocorre a partir de bonificação na taxa de juros na linha de ação em que o Plano Estratégico de Inovação ou o projeto foi enquadrado.

**Redução de 20% da TJLP na taxa de juros para projetos de IOT**

### LINHAS DE APOIO

**EIXO 1:** desenvolvimento de **soluções digitais baseadas em Internet das Coisas (IoT)** e demais tecnologias habilitadoras, visando à integração de ambientes virtuais e físicos nos processos fabris, no agronegócio, no desenvolvimento urbano, na saúde e nas cadeias de serviços.

**EIXO 2:** formulação de Planos Estratégicos Empresariais de **Digitalização dos processos produtivos e sua integração horizontal.**

**EIXO 3:** implementação dos Planos Estratégicos Empresariais de **Digitalização dos processos produtivos das empresas.**

# FINEP

## Crédito Descentralizado (Agentes Financeiros): Inovacred e Inovacred Conecta

<http://www.finep.gov.br/apoio-e-financiamento-externa/programas-e-linhas/descentralizacao/inovacred/inovacred-parceiros>

### OBJETIVO

Apoiar os investimentos associados às estratégias de inovação das empresas em todos os setores da economia com vistas a aumentar a competitividade nacional, adensamento tecnológico das cadeias produtivas e inserção nas cadeias globais.

### PÚBLICO

Empresas de qualquer setor com ROB superior a R\$ 16 milhões.

Porte I: empresas com receita até R\$ 4.8 M.

Porte II: receita entre R\$ 4.8 M e R\$ 16 M.

Porte III: receita entre R\$ 16 M e R\$ 90 M.

Porte IV: receita entre R\$ 90 M e R\$ 300 M.

Porte V: receita acima de R\$ 300 M.

### PRAZO

Fluxo contínuo.

### PRINCIPAIS ITENS FINANCIÁVEIS

- ☐ Bolsas
- Construção Civil
- Despesas com PI
- Despesas com viagens
- Mão de Obra
- Matéria-prima
- Máquinas e Equipamentos
- Material de Consumo
- Serviços de Terceiros
- Software

### CONDIÇÕES DE APOIO

#### Taxas Inovacred:

Porte	Limite de financiamento	Taxa de juros a.a.	Carência	Prazo Total	Participação Finep
I	R\$ 150mil a R\$ 10 Milhões	TJLP + 5 - 80%TJLP	Até 2 anos	Até 8 anos	Até 90%
II					
III	R\$ 3 M a R\$ 10 Milhões	TJLP + 5 - 60%TJLP	Até 2 anos		Até 80%

**Taxas Inovacred Conecta:** Destinação de pelo menos 15% do valor do plano de inovação (PEI) em conexão c/ **ICTs e Universidades**.

Porte	Limite de financiamento	Taxa de juros a.a.	Carência	Prazo Total	Participação Finep
I	R\$ 150mil a R\$ 10 Milhões	5%	Até 3 anos	Até 11 anos	Até 90%
II					
III, IV e V	R\$ 3 Milhões a R\$ 10 Milhões	TJLP + 5 - (80%TJLP)			Até 80%

\*\* Média-Grandes e Grandes Empresas com projetos acima de R\$ 5 milhões devem acessar o Finep Apoio Direto Conecta

## FINEP

## Crédito Descentralizado: Inovacred Expresso

<http://www.finep.gov.br/apoio-e-financiamento-externa/programas-e-linhas/inovacred-expresso>

### OBJETIVO

Apoiar empresas brasileiras inovadoras e outras pessoas jurídicas do direito privado através de fluxo operacional simplificado, visando facilitar o acesso ao crédito para Micro, Pequenas e Médias Empresas com histórico de inovação.

### PÚBLICO

Empresas de micro, pequeno e médio portes, nas seguintes categorias:

Porte I: empresas com receita até R\$ 4.8 M.

Porte II: receita entre R\$ 4.8 M e R\$ 16 M.

Porte III: receita entre R\$ 16 M e R\$ 90 M.

### PRAZO

Fluxo contínuo.

### PRINCIPAIS ITENS FINANCIÁVEIS

- Bolsas
- Construção Civil
- Despesas com PI
- Despesas com viagens
- Mão de Obra
- Matéria-prima
- Máquinas e Equipamentos
- Material de Consumo
- Serviços de Terceiros
- Software

### CONDIÇÕES DE APOIO

Porte	Limite de financiamento	Taxa de juros a.a.	Carência	Prazo Total	Participação Finep
I e II	Entre R\$ 50 mil e R\$ 2 M	TJLP + 5 - 40%TJLP	Até 1 ano	Até 4 anos	Até 100%
III		Selic + 5,0% a.a			

\*\* TJLP (abr-jun) = 4,61 % ao ano;

Ter recebido pelo menos um dos seguintes apoios nos últimos 10 anos :

- ▶ Apoios de governo
  - Incentivos fiscais à P&D, (Ex: Lei do Bem e Lei de Informática);
  - Subvenção econômica à P&D;
  - Financiamento a projetos de P&D e inovação tecnológica;
  - Bolsas para pesquisadores em empresas (Ex: RHAe, Inova Talentos)
  - Aporte de fundos com participação pública (Ex: Inovar, Criatec);
  - Programas de apoio a startups (Ex: Finep Startup, InovAtiva,, Sebrae);
  - Cláusulas de investimento obrigatório em P,D&I (Ex: ANP, ANEEL,)
- ▶ Histórico na área de Propriedade Intelectual (Propriedade Industrial)
  - Possuir registro ou ter depositado pedido de patente no INPI
- ▶ Pertencer ou ter sido graduada em Incubadoras de Base Tecnológica
- ▶ Estar instalada em Parques Tecnológicos



# FINEP

## Crédito Descentralizado: Inovacred Aquisição Inovadora

<http://www.finep.gov.br/apoio-e-financiamento-externa/programas-e-linhas/finep-aquisicao-inovadora>

### OBJETIVO

Apoiar e estimular a aquisição de itens inovadores, com foco no aumento da produtividade e superação de desafios estruturais do país.

### PÚBLICO

Empresas brasileiras de qualquer porte (dependendo da linha):

Porte I: empresas com receita até R\$ 4.8 M.

Porte II: receita entre R\$ 4.8 M e R\$ 16 M.

Porte III: receita entre R\$ 16 M e R\$ 90 M.

Porte IV: receita entre R\$ 90 M e R\$ 300 M.

Porte V: receita acima de R\$ 300 M.

### PRAZO

Fluxo contínuo.

### PRINCIPAIS ITENS FINANCIÁVEIS

- Bolsas
- Construção Civil
- Despesas com PI
- Despesas com viagens
- Mão de Obra
- Matéria-prima
- Máquinas e Equipamentos
- Material de Consumo
- Serviços de Terceiros
- Software

### CONDIÇÕES DE APOIO

Linha de Ação	Porte Econômico	Valor de Financiamento	Taxa % a.a.	Carência	Prazo total	Participação Finep
Saúde**	Qualquer porte	Até R\$ 5 M	Selic+5%	Até 24 meses	Até 120 meses	Até 100%
Energia*	Portes I, II e III	De R\$ 50 mil a R\$ 10 M		Até 36 meses		Até 24 meses
Telecom*			TR + 7%			

\* Empresas com ROB superior a R\$ 90 milhões devem acessar o **Finep Apoio Aquisição Inovadora**.

\*\* Projetos acima de R\$ 5 milhões devem acessar o **Finep Apoio Direto**.

- Não há incidência de IOF

- Taxas de serviço de até 1% dependendo do agente financeiro.





# FINEP Inovacred 4.0

<http://www.finep.gov.br/apoio-e-financiamento-externa/programas-e-linhas/inovacred4-0>

## OBJETIVO

Apoiar a formulação e implementação de soluções de digitalização que abarquem a utilização, em linhas de produção, de serviços de implantação de tecnologias habilitadoras da Indústria 4.0.

## PÚBLICO

Empresas brasileiras com ROB até R\$ 300 milhões e atividades econômicas nos setores da Indústria da Transformação e da Agricultura

- **PORTE I:** empresas com receita até R\$ 4.8 M.
- **PORTE II:** receita entre R\$ 4.8 M e R\$ 16 M.
- **PORTE III:** receita entre R\$ 16 M e R\$ 90 M.
- **PORTE IV:** receita entre R\$ 90 M e R\$ 300 M.

## PRAZO

Fluxo contínuo.

## PRINCIPAIS ITENS FINANCIÁVEIS

- ☐ Bolsas
- ☐ Construção Civil
- ☐ Despesas com PI
- ☐ Despesas com viagens
- ☐ Mão de Obra
- ☐ Matéria-prima
- Máquinas e Equipamentos
- Material de Consumo
- Serviços de Terceiros
- Software

## CONDIÇÕES DE APOIO

Porte Econômico	Valor de financiamento	Taxa de juros a.a.	Carência	Prazo Total	Participação Finep
<b>Microempresas</b>	Superior a R\$ 150 mil e até R\$ 3 milhões	5,00%	Até 24 meses	Até 96 meses	Até 90%
<b>Pequenas Empresas</b>					Até 80%
<b>Médias Empresas</b>	Superior a R\$ 150 mil e até R\$ 5 milhões	TJLP + 5 - (80% da TJLP)			
<b>Média-Grandes Empresas*</b>					

- Não há incidência de IOF
- Taxas de serviço de até 1,5% dependendo do agente financeiro.
- Empresas com ROB superior a R\$ 300 milhões ou Projetos acima de R\$ 5 milhões devem acessar o Finep Apoio Direto IoT

\* Empresas com ROB superior a R\$ 300 milhões devem acessar o Finep Apoio Direto IoT. \*\* Projetos acima de R\$ 5 milhões devem acessar o Finep Apoio Direto IoT.


**FINEP**

# FINEP Inovacred Conecta Automático


**OBJETIVO**

Induzir a cooperação entre ICTs previamente cadastradas e empresas para o Desenvolvimento e aperfeiçoamento de produtos, processos e serviços; Locação de infraestrutura de pesquisa; Consultoria e assessoria técnico-científica; e Serviços Especializados - Ensaio e Testes realizados na ICT.


**PÚBLICO**

Empresas brasileiras e outras pessoas jurídicas de qualquer porte.


**PRAZO**

Fluxo contínuo.


**PRINCIPAIS ITENS FINANCIÁVEIS**

- Bolsas
- Construção Civil
- Despesas com PI
- Despesas com viagens
- Mão de Obra
- Matéria-prima
- Máquinas e Equipamentos
- Material de Consumo
- Serviços de Terceiros
- Software
- Outros


**CONDIÇÕES DE APOIO**

Porte Econômico	Valor de financiamento	Taxa de juros a.a.	Carência	Prazo Total	Participação Finep
<b>ROB de até R\$ 16 M</b>	Superior a R\$ 100 mil e até R\$ 2 milhões	5,00%	Até 24 meses	Até 60 meses	Até 100%
<b>ROB acima de R\$ 16 M</b>		TJLP + 5 - (80% da TJLP)			

\*Empresas com projetos acima de R\$ 2 milhões devem acessar o Finep Apoio Direto Conecta ou o Finep Inovacred Conecta.  
 - Não há incidência de IOF  
 - Taxas de serviço de até 2% dependendo do agente financeiro.

# BANCO DO NORDESTE

## FNE INOVAÇÃO – PROGRAMA DE FINANCIAMENTO À INOVAÇÃO

<https://www.bnb.gov.br/fne-inovacao>

### OBJETIVO

Promover e custear projetos de inovação dos mais variados tipos a fim de alavancar a economia do nordeste do país.

### PÚBLICO

Empresas de todos os setores, de qualquer porte, desde que situados na região Nordeste, incluindo alguns municípios do norte de Minas Gerais e Espírito Santo.

### PRAZO

Fluxo contínuo.

### PRINCIPAIS ITENS FINANCIÁVEIS

- Bolsas
- Construção Civil
- Despesas com PI
- Despesas com viagens
- Mão de Obra
- Matéria-prima
- Máquinas e Equipamentos
- Material de Consumo
- Serviços de Terceiros
- Software
- Transferência e absorção de tecnologias; Avaliação e certificação; Treinamento, consultoria e outros serviços especializados; Marketing; e Capital de giro e custeio associados ao investimento.

### CONDIÇÕES DE APOIO

Valor do investimento	Fator de Localização	% ao ano	% ao mês
Até R\$ 200 mil	Tipologia Prioritária	IPCA* + 0,9127%	IPCA* + 0,075742%
	Tipologia Não Prioritária	IPCA* + 1,1156%	IPCA* + 0,092494%
Acima de R\$ 200 mil	Tipologia Prioritária	IPCA* + 1,6429%	IPCA* + 0,135888%
	Tipologia Não Prioritária	IPCA* + 2,008%	IPCA* + 0,165812%

\* Taxa correspondente ao Fator de Atualização Monetária (FAM) da TFC (Taxa de Juros dos Fundos Constitucionais),

Sobre os encargos financeiros incidirão bônus totais de adimplência de 15%, independente da localização do empreendimento.

Para empresas com receita anual de até R\$ 16 milhões é exigida contrapartida mínima de 10%. Enquadram-se nessa categoria as micro e pequenas empresas/produtos.

Para os demais portes, exige-se contrapartida mínima de 20%.

# FINEP

## Finep Startup

<http://www.finep.gov.br/apoio-e-financiamento-externa/programas-e-linhas/finep-startup>

### OBJETIVO

Tem por objetivo apoiar a inovação em empresas nascentes intensivas em conhecimento, cobrindo o gap de apoio e financiamento existente entre aportes feitos por programas de aceleração, investidores-anjo, entre outros.

### PÚBLICO

Empresas brasileiras que atendam aos seguintes critérios:

- Empresa inovadora cujo produto, processo ou serviço, objeto principal da captação de recursos, esteja no mínimo na fase de protótipo ou testes;
- Sejam registradas na Junta Comercial, sob a forma de Sociedade Limitada (“LTDA”) ou Sociedade Anônima (“S/A”);
- Apresentem, no ano do lançamento do edital, receita operacional bruta de até R\$ 4,8 milhões;
- Desenvolvam soluções aderentes aos temas estabelecidos no Edital

### PRAZO

Chamadas públicas – Última chamada ocorreu no 2º semestre de 2020.  
**Acompanhar para novas chamadas.**

### PRINCIPAIS ITENS FINANCIÁVEIS

- Bolsas
- Construção Civil
- Despesas com PI
- Despesas com viagens
- Mão de Obra
- Matéria-prima
- Máquinas e Equipamentos
- Material de Consumo
- Serviços de Terceiros
- Software

### CONDIÇÕES DE APOIO

O valor do apoio financeiro é de até R\$ 1,2 milhão, determinado de acordo com a necessidade de capital da startup, utilizando recursos próprios. Podendo atingir R\$ 2,2 milhões caso aderentes ao Programa Rota 2030.

Para participar a empresa deve submeter proposta eletronicamente em resposta aos editais, passando pelas seguintes etapas:

**Plano de Negócios => Banca Presencial => Visita Técnica**

 **BNDES**

# Fundos de Investimento em Participação e Projetos

<https://www.bndes.gov.br/wps/portal/site/home/mercado-de-capitais/fundos-de-investimentos/fundos-de-investimento-participacoes-projetos>

 **OBJETIVO**

A BNDESPAR apoia fundos de investimento em participações com o objetivo de: (i) fomentar a indústria de capital de risco; (ii) apoiar empresas e projetos que possam resultar em desenvolvimento para o país; (iii) induzir melhores práticas de gestão e governança corporativa; e (iv) atuar em parceria com outros investidores.

 **PÚBLICO**

Empresas de todos os portes.

 **PRAZO**

A depender do Fundo de Investimento.

 **TIPOS DE FUNDOS DE INVESTIMENTOS**

Fundos de Investimento em Participações de Empresas Emergentes;

Fundos de Investimento em Participações de Private Equity;

Fundos de Investimento em Participações e Projetos com a utilização de recursos oriundos de benefícios fiscais.

 **SELEÇÃO**

A seleção de Fundos será realizada por meio de Chamada Pública realizada pela BNDESPAR ou por meio de Consultas Prévias encaminhadas ao Sistema BNDES.

A participação máxima da BNDESPAR será definida quando da aprovação de cada Fundo, não podendo ultrapassar 40% do capital total subscrito deste tipo de fundo.

Para conhecer todos os Fundos em que o BNDES investe:  
[www.bndes.gov.br/fundosdeinvestimento](http://www.bndes.gov.br/fundosdeinvestimento)

**BNDES**

# Fundos de Crédito Corporativo

<https://www.bndes.gov.br/wps/portal/site/home/mercado-de-capitais/fundos-de-investimentos/bndes-fundos-credito-corporativo>

## OBJETIVO

O apoio a fundos de crédito corporativo busca ampliar a atuação da BNDESPAR no processo de desintermediação financeira no país, investindo em fundos voltados, prioritariamente, para o investimento em direitos e títulos representativos de novas operações de crédito corporativo de longo prazo.

## PÚBLICO

Empresas de todos os portes.

## PRAZO

A depender do Fundo de Investimento.

## TIPOS DE FUNDOS DE INVESTIMENTOS

Fundo de Investimento em Direitos Creditórios;

Fundo de Investimento em Cotas de Fundos de Investimento em Direitos Creditórios;

Fundo de Investimento em Direitos Creditórios Não Padronizados;

Fundo de Investimento em Cotas de Fundos de Investimento em Direitos Creditórios Não Padronizados;

Fundo de Investimento Multimercado;

Fundo de Investimento em Cotas de Fundos de Investimento Multimercado.

## SELEÇÃO

A seleção de Fundos será realizada por meio de Chamada Pública realizada pela BNDESPAR ou por meio de Consultas Prévias encaminhadas ao Sistema BNDES.

Para conhecer todos os Fundos em que o BNDES investe: [www.bndes.gov.br/fundosdeinvestimento](http://www.bndes.gov.br/fundosdeinvestimento)



# BNDES

## BNDES Garagem – Apoio ao Desenvolvimento de Startups

<https://www.bndes.gov.br/wps/portal/site/home/onde-atuamos/inovacao/bndes-garagem>

### OBJETIVO

O Programa será realizado em conjunto com uma aceleradora de startups, que será escolhida por meio de Chamada Pública. A aceleradora terá o papel de apoiar a criação e o crescimento de startups, por tempo determinado, através da aproximação com investidores e potenciais clientes, de metodologia de validação de ideias, de acompanhamento, capacitação e aconselhamento nos aspectos técnicos, jurídicos e mercadológicos.

### PÚBLICO

BNDES Garagem é uma iniciativa de apoio às startups que possui duas vertentes: o Programa BNDES Garagem de Desenvolvimento de Startups e a estruturação de Centro de Inovação e Empreendedorismo no Rio de Janeiro.

### PRAZO

Edital encerrado.

**Acompanhar para novas chamadas**

### CONDIÇÕES DE APOIO

O Programa BNDES Garagem possui dois módulos: um de criação de startups, que será composto por grupos de empreendedores que estão em estágio mais inicial e buscarão validar suas ideias e desenvolver o MVP (Minimum Viable Product); e outro módulo de aceleração de startups, que será integrado por empresas já estabelecidas, com produto já lançado no mercado e que buscarão acelerar seu crescimento.

### ÁREAS

Terão prioridade aquelas startups que apresentem soluções nas áreas de Educação, Saúde, Segurança, Soluções Financeiras, Economia Criativa, Meio Ambiente e que usem a tecnologia Blockchain e de Internet das Coisas (aplicada a Cidades Inteligentes, Rural e Indústria).

### BENEFÍCIOS

Com essa iniciativa, o **BNDES vai além do apoio financeiro** e usa sua capacidade de articulação e conexão com clientes, investidas e investidores para auxiliar as startups.

Com auxílio de parceiros, o BNDES Garagem visa ajudar as startups a se conectarem com potenciais clientes e investidores, fornecer os serviços necessários para seu crescimento e fomentar a criação de novos negócios inovadores.

O Centro de Inovação e Empreendedorismo irá abrigar:

- Programas de desenvolvimento de Startups do BNDES
- Coworking para startups maduras com alto potencial de crescimento
- Laboratórios e áreas de inovação de grandes empresas, universidades e escolas negócio, makerspace, gestores de fundos de investimento, big techs.

# CNPq, MCTI e IEL INOVA TALENTOS

[portaldaindustria.com.br/inovatalentos](http://portaldaindustria.com.br/inovatalentos)

## OBJETIVO

Ampliar o número de profissionais qualificados em atividades de inovação no setor empresarial brasileiro.

## PÚBLICO

- Empresas;
- Institutos de PD&I públicos e privados;
- Órgãos de governo;
- Entidades terceiro setor.

## PRAZO

Fluxo Contínuo. Condições válidas até 30/09/2022

## PRINCIPAIS ITENS FINANCIÁVEIS

- Bolsas
- Construção Civil
- Despesas com PI
- Despesas com viagens
- Mão de Obra
- Matéria-prima
- Máquinas e Equipamentos
- Material de Consumo
- Serviços de Terceiros
- Software

## CONDIÇÕES DE APOIO

A empresa elabora e submete projeto de inovação. O atendimento aos critérios estabelecidos tornará o projeto elegível e, desta forma, apto a receber bolsistas no âmbito do programa, a serem financiados com recursos da própria empresa.

Modalidade Bolsa	Pacote Inova	Bolsa <sup>1</sup> - 12 meses	Investimento Total
Graduando	R\$ 12.000	R\$ 18.000	<b>R\$ 30.000</b>
Graduado	R\$ 12.000	R\$ 30.000	<b>R\$ 42.000</b>
Mestre	R\$ 14.000	R\$ 36.000	<b>R\$ 50.000</b>
Doutor	R\$ 16.000	R\$ 54.000	<b>R\$ 70.000</b>

<sup>1</sup> Valores mínimos fixados pelo CNPq das bolsas: Desenvolvimento Tecnológico e Industrial (DTI) e Fixação e Capacitação de Recursos Humanos - Fundos Setoriais (SET)



# MCTI, FINEP, CNPQ, CONFAP E FUNDAÇÃO CERTI PROGRAMA CENTELHA

<https://programacentelha.com.br/>

## OBJETIVO

Estimular, orientar e promover a formação de empreendedores e a geração de empresas inovadoras e de alto crescimento em todo o território nacional.

## PÚBLICO

Empreendedores (criação de empresas e desenvolvimento de projetos de PD&I).

## PRAZO

De acordo com editais lançados pelas Fundações de Amparo à Pesquisa.

Novos editais\*

Previsão: 2º semestre/2021.

\*O Centelha 2 já está em andamento, com lançamento de novos editais por cada estado.

## PRINCIPAIS ITENS FINANCIÁVEIS

- Bolsas (CNPq)
- Recursos de subvenção econômica (FINEP)
- Recursos de capital e de custeio (FAPs).

## CONDIÇÕES DE APOIO

O responsável pela empresa (consolidada ou em criação) elabora e submete projeto de inovação.

O atendimento aos critérios estabelecidos no edital tornará o projeto elegível e, desta forma, apto a receber recursos de subvenção econômica (FINEP), recursos de capital e de custeio (FAPs) e bolsas do CNPq.

Bolsas disponíveis:

O CNPq apoia até 10 projetos por estado, com investimento de R\$ 30.000,00 por projeto (em bolsas).

Modalidades: Desenvolvimento Tecnológico e Industrial - DTI; Especialista Visitante - EV e Fixação e Capacitação de Recursos Humanos - SET.

# FIESC, FAPESC e IEL TALENTO INOVADOR

[fapesc.sc.gov.br/edital-de-chamada-publica-fapesc-no-10-2019-programa-talento-inovador-sc-em-fluxo-continuo](http://fapesc.sc.gov.br/edital-de-chamada-publica-fapesc-no-10-2019-programa-talento-inovador-sc-em-fluxo-continuo)

## OBJETIVO

Estimular empresas, ICTs, governo e terceiro setor a desenvolverem projetos de inovação que visem o aumento da competitividade e o desenvolvimento social, econômico, científico e tecnológico do Estado de Santa Catarina.

## PÚBLICO

Empresas; Instituições de Ciência, Tecnologia e Inovação (ICTs) públicas e privadas; órgãos do governo e entidades do terceiro setor localizadas em SC.

## PRAZO

Fluxo Contínuo.

## PRINCIPAIS ITENS FINANCIÁVEIS

- Bolsas
- Construção Civil
- Despesas com PI
- Despesas com viagens
- Mão de Obra
- Matéria-prima
- Máquinas e Equipamentos
- Material de Consumo
- Serviços de Terceiros
- Software

## CONDIÇÕES DE APOIO

A empresa elabora e submete projeto de inovação. O atendimento aos critérios estabelecidos tornará o projeto elegível e, desta forma, apto a receber bolsistas no âmbito do programa.

Perfil do Bolsista	Valor Mensal por cota de bolsa	Bolsa <sup>1</sup> - 12 meses
Graduado	R\$ 12.000	R\$ 30.000
Mestre	R\$ 14.000	R\$ 36.000
Doutor	R\$ 16.000	R\$ 54.000

<sup>1</sup> Valores mínimos fixados pelo CNPq das bolsas: Desenvolvimento Tecnológico e Industrial (DTI) e Fixação e Capacitação de Recursos Humanos - Fundos Setoriais (SET)

# Lei do Bem

[http://www.mctic.gov.br/mctic/opencms/tecnologia/incentivo\\_desenvolvimento/lei\\_bem/Lei\\_do\\_Bem.html](http://www.mctic.gov.br/mctic/opencms/tecnologia/incentivo_desenvolvimento/lei_bem/Lei_do_Bem.html)

## OBJETIVO

A Lei do Bem se propõe a estimular investimentos e a realização de atividades de pesquisa e desenvolvimento tecnológico no setor empresarial por meio da concessão de incentivos fiscais, resultando em maior competitividade no mercado.

## PÚBLICO

Empresas que realizam pesquisa e desenvolvimento de **inovação tecnológica** no país.

**Inovação Tecnológica** é a concepção de novo produto ou processo de fabricação, bem como a agregação de novas funcionalidades ou características que impliquem em ganho de qualidade ou produtividade, resultando maior competitividade no mercado.

## PRAZO

A empresa utiliza o benefício fiscal no ano corrente, e no ano seguinte, até o dia 31/07, deve enviar um formulário (FORMPD&I) para prestação de contas ao MCTI.

## BENEFÍCIOS

Benefício	Benefícios	Gasto	Recuperação	Aplicação nas empresas de:	
				Lucro Real	Lucro Presumido
Exclusão adicional de até 100%	Exclusão do Lucro Real e da base CSLL dos dispêndios com atividades de Inovação	Despesas operacionais	Até 34%	✓	
Redução de IPI	Redução de 50% do IPI incidente sobre máquinas e equipamentos utilizados para P&D	Máquinas e equipamentos para P&D	50%	✓	✓
Depreciação Integral	Depreciação integral no próprio período da aquisição de máquinas e equipamentos utilizados para P&D	Máquinas e equipamentos para P&D	Benefício financeiro	✓	
Amortização Acelerada	Amortização acelerada no próprio período da aquisição de bens intangíveis utilizados para P&D	Bens intangíveis para P&D	Benefício financeiro	✓	
Redução a zero do IRRF	Redução a Zero do IRRF incidente sobre remessas ao exterior para manutenção de marcas e patentes	Remessas para manutenção de marcas e patentes	100%	✓	✓

## CONDIÇÕES DE APOIO

### Gestão e Controle:

- Controle contábil dos dispêndios em contas específicas;
- Controle das máquinas e equipamentos exclusivos para PD&I;
- Regularidade fiscal, comprovada através das CNDs;
- Controle analítico dos custos e despesas de cada projeto em coletor de custo específico;
- Controle de horas das equipes dedicadas aos projetos de PD&I;
- Projeto de PD&I formalmente elaborado.

### Crerios de Enquadramento dos projetos:

- **Elemento Inovador:** o projeto deve representar um progresso científico ou tecnológico.
- **Risco Tecnológico:** o projeto deve apresentar incertezas ou riscos tecnológicos, que e justifiquem a realização de atividades de pesquisa ou desenvolvimento experimental.

**MCTI**

# LEI DA INFORMÁTICA

<https://inovacaodigital.mcti.gov.br/>



## OBJETIVO

Incentivo setorial para empresas que produzam bens de informática, computação e automação. PPB é obrigatório. Possui incentivos adicionais para projetos desenvolvidos em estados específicos, e parcerias com ICTs e Universidades.



## PÚBLICO

Fabricante de BENS de tecnologia da informação.  
Empresas de software ainda não podem utilizar.



## PRAZO

Até 2024, retorno de no mínimo 273% dos dispêndios de PD&I elegíveis no cálculo trimestral, limitado à 10,92% do faturamento bruto;



## BENEFÍCIOS

Crédito financeiro para abatimento em impostos administrados pela União.  
Crédito calculado sobre o investimento obrigatório em PD&I;



## CONDIÇÕES DE APOIO

O Art. 9º do decreto 10.356/20 estipula que as empresas habilitadas devem investir 4% do faturamento bruto anual com bens incentivados em atividades de PD&I no setor de tecnologias da informação e comunicação.

Para a utilização do benefício é importante que:

- A empresa deve possuir regularidade fiscal, ser optante pelo Lucro Real ou Presumido e estar habilitada no programa
- Empresas que apuraram prejuízo fiscal, podem se beneficiar e utilizar os créditos apurados em um prazo de 5 anos.

# PROGRAMA MUNICIPAL ISS Tecnológico

## OBJETIVO

Estimular nos municípios para empresas que atuam no desenvolvimento de softwares de empresas de Tecnologia da Informação (TI) ou de Tecnologia da Informação e Comunicação (TIC), constituam projetos contínuos.

## PÚBLICO

Programa destinado a incentivar a pesquisa e o desenvolvimento científico e tecnológico das empresas prestadoras de serviços.

## PRAZO

Legislação a depender de cada estado

## BENEFÍCIOS

Redução do ISS.  
A empresa deve consultar a gestão municipal para saber se existe essa política de incentivo em sua localidade.

## MUNICÍPIOS COM INCENTIVO (Alguns exemplos)

Curitiba - PR - Lei Complementar nº 22/98;  
Londrina - PR - Lei 10.994/10; Decreto 411/11;  
São José dos Campos - SP - Lei Complementar nº 256/03;  
Recife - PE - (Porto Digital) - Lei Municipal 17.244/06;

# INOVA SIMPLES

## OBJETIVO

O Inova Simples é um regime especial simplificado que concede às iniciativas empresariais de caráter incremental ou disruptivo que se autodeclarem como startups ou empresas de inovação tratamento diferenciado com vistas a estimular sua criação, formalização, desenvolvimento e consolidação como agentes indutores de avanços tecnológicos e da geração de emprego e renda.

## PÚBLICO

Considera-se startup a empresa de caráter inovador que visa a aperfeiçoar sistemas, métodos ou modelos de negócio, de produção, de serviços ou de produtos, os quais, quando já existentes, caracterizam startups de natureza incremental, ou, quando relacionados à criação de algo totalmente novo, caracterizam startups de natureza disruptiva.

## BENEFÍCIOS

Fixação de rito sumário para abertura e fechamento de empresas sob o regime do Inova Simples, que se dará de forma simplificada e automática, no mesmo ambiente digital do portal da Rede Nacional para a Simplificação do Registro e da Legalização de Empresas e Negócios (Redesim), em sítio eletrônico oficial do governo federal, por meio da utilização de formulário digital próprio, disponível em janela ou ícone intitulado Inova Simples.



## REFERÊNCIAS

Para a construção desse Guia de Fomento voltado ao setor tecnológico, foram consultados os sites das instituições responsáveis pelos instrumentos, conforme indicado na descrição de cada um, sendo que essas informações foram validadas pelos principais órgãos de fomento.

Além disso, foram consultados:

**ABDI** - Agência Brasileira de Desenvolvimento Industrial

**ABES** - Associação Brasileira das Empresas de Software

**ABGI** - consultoria especializada em incentivos fiscais, fomento, processos, gestão da inovação e gestão financeira

**Banco do Nordeste**

**BNDES** - Banco Nacional de Desenvolvimento Econômico e Social

**CNI** - Confederação Nacional da Indústria

**CNPq** - Conselho Nacional de Desenvolvimento Científico e Tecnológico

**EMBRAPII** - Empresa Brasileira de Pesquisa e Inovação Industrial

**Fapesp** - Fundação de Amparo à Pesquisa do Estado de São Paulo

**Finep** - Financiadora de Estudos e Projetos

**IEL** - Instituto Euvaldo Lodi Indústria 4.0

**MCTI** - Ministério da Ciência, Tecnologia e Inovações

**SEBRAE** - Serviço Brasileiro de Apoio às Micro e Pequenas Empresas

**Senai** - Serviço Nacional de Aprendizagem Industrial

**Softex** - Associação para Promoção da Excelência do Software Brasileiro



**Acompanhe-nos!**



[www.abes.org.br](http://www.abes.org.br)



[brasil.abgi-group.com](http://brasil.abgi-group.com)

